



**Diamond Brasil**  
Soluções para consumidores exigentes.

# Instruções de Remanufatura Cartucho HP CE 285

---

# Cartucho HP CE285A



METHUSELAH -  
Lubrificante



Álcool  
isopropílico



Solução de água  
+ detergente neutro



Graxa  
condutiva



Tech Wipes

Chip



Chave  
Philips



Haste flexível



## Desmontagem do cartucho

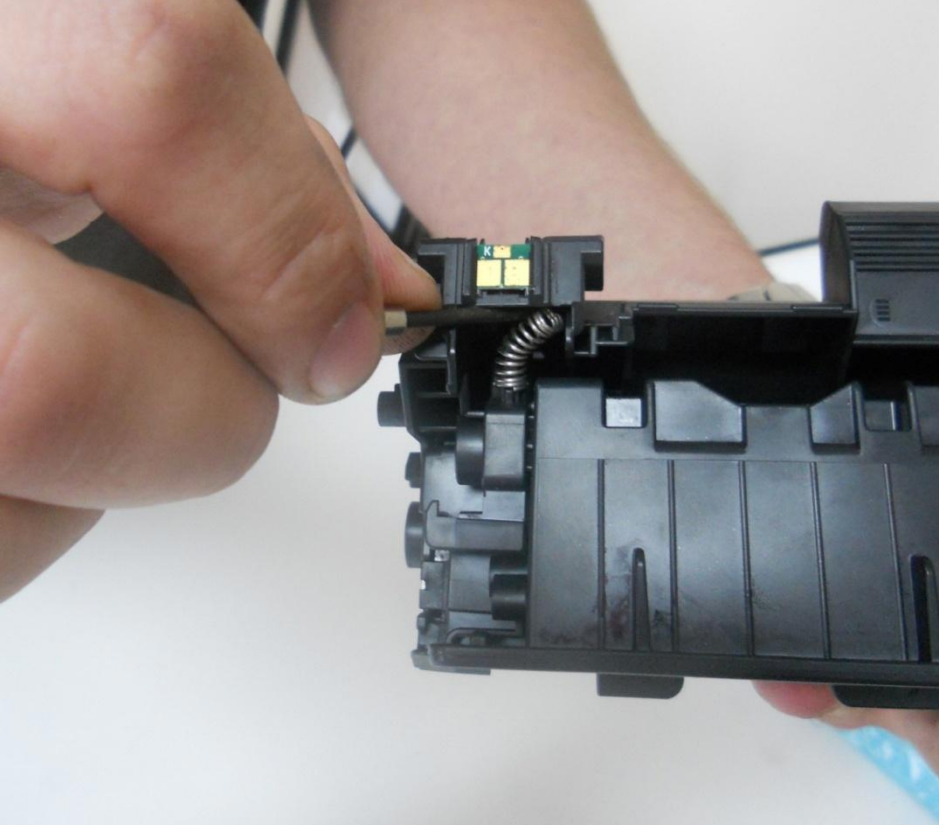
Com o punho voltado para você, remova o parafuso do lado direito e lateral do cartucho. Tenha cuidado com a tampa lateral do cartucho pois possui uma mola de tensão. Retire a tampa inibindo a tensão da mola.



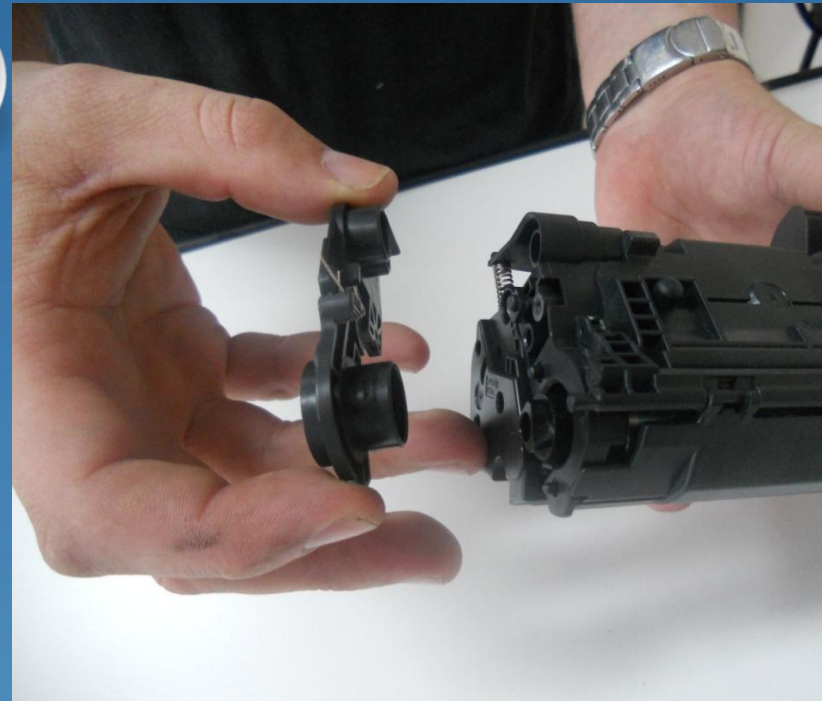
remova a mola de pressão com uma chave de fenda.



Remova a mola de pressão com uma chave de fenda.



Em seguida remova a lateral do cartucho.

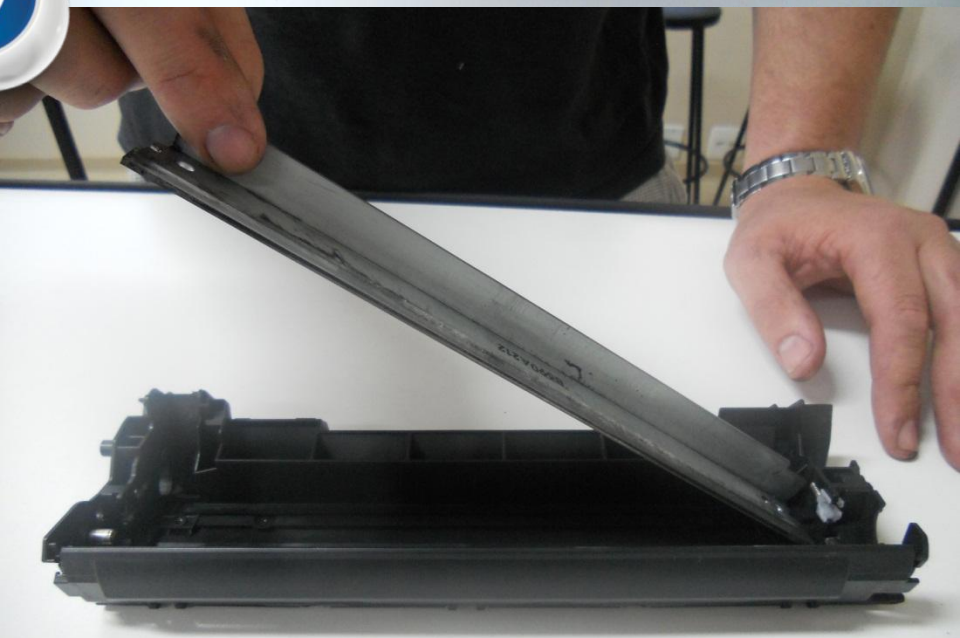
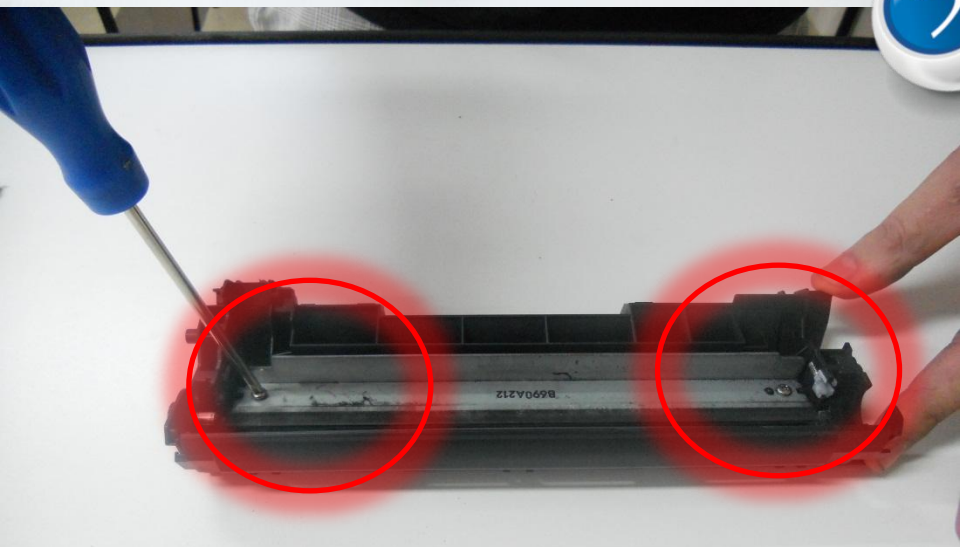




Com movimento oposto empurre a unidade de toner para frente e a de cilindro para tras.



Desmontagem da unidade de imagem.

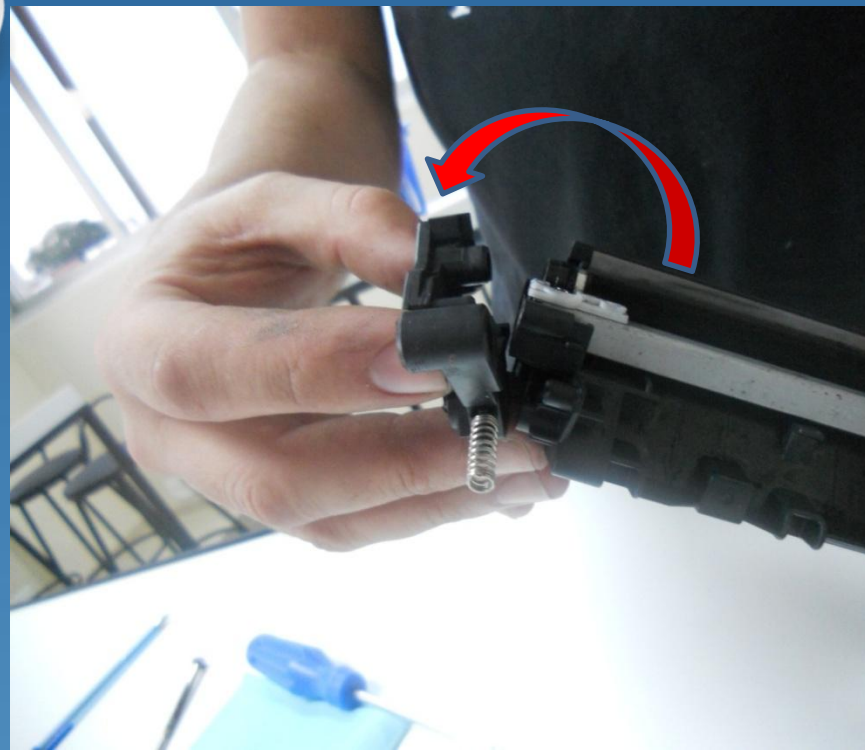


Retire o cilindro, o PCR e a lâmina Doctor Blade.

## Desmontagem da unidade de toner.



Remova o parafuso para soltar contato elétrico do cartucho.







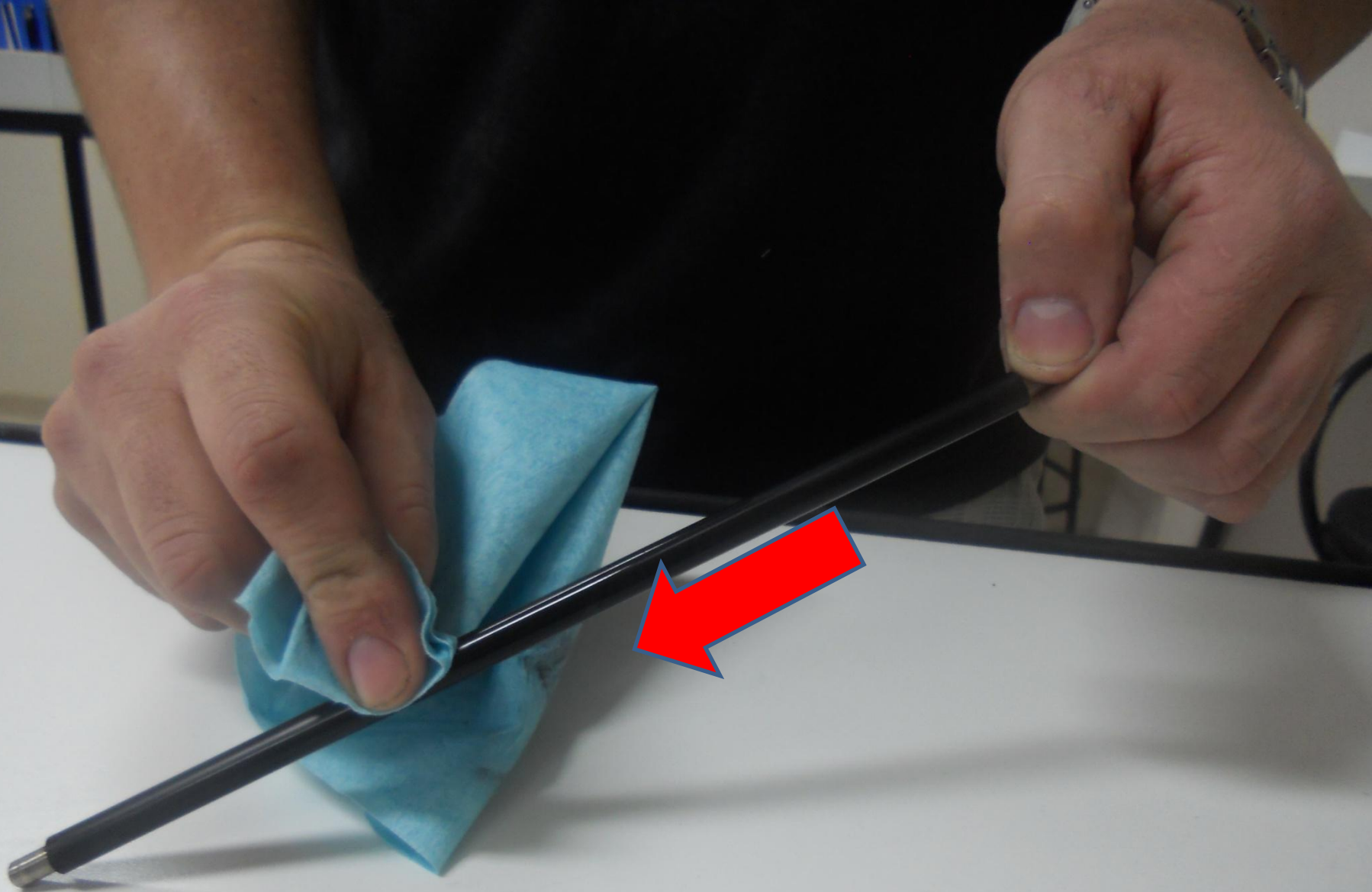
Remova o rolo magnético as buchas e a engrenagem de tração.

Obs. limpeza unidade de imagem Utilize aspirador ou ar comprimido para fazer a remoção de resíduos de toner da unidade de imagem e do compartimento de toner do cartucho, deixando livre de qualquer resíduo.



Limpe a Wiper Blade usando uma tech wipes com álcool isopropílico.





Limpe o pcr com solução de água+detergente neutro umedecendo a tech wipes, faça movimentos sempre em um único sentido para não danificar a peça.





Limpe a docto  
blade com uma  
haste flexível e  
álcool isopropílico,  
removendo toner  
que esta grudado  
na lâmina.



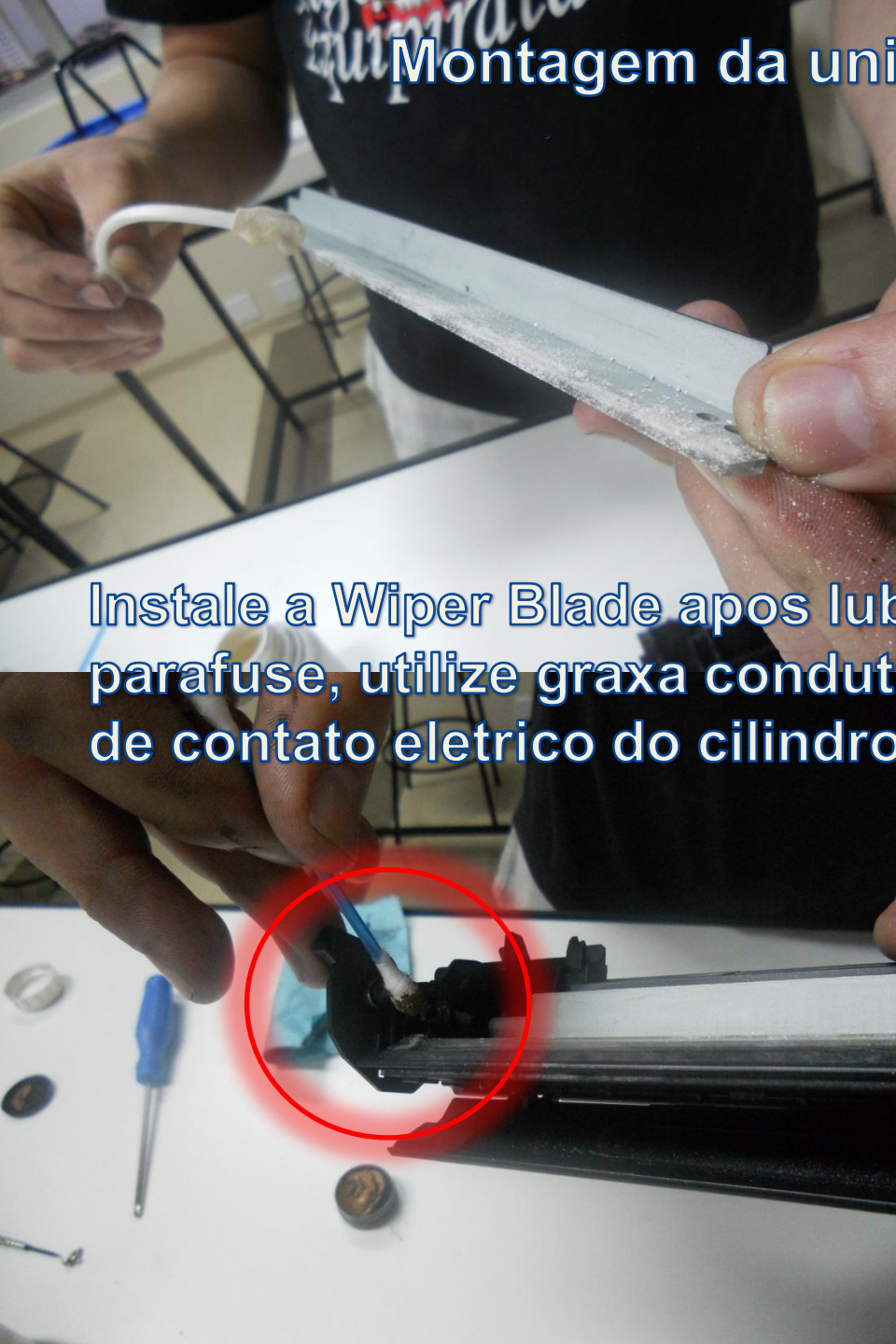


Limpe o rolo magnético usando Tech Wipes e álcool isopropílico limpando a peça em um unico sentido.



## Montagem da unidade de imagem.

Instale a Wiper Blade apos lubrificar com METHUSELAH e parafuse, utilize graxa condutiva nas bases do PCR e no pino de contato eletrico do cilindro.





Polvilhe um pouco de lubrificante METHUSELAH no cilindro e faça a instalação,



coloque a lateral do cartucho e gire o cilindro para frente.



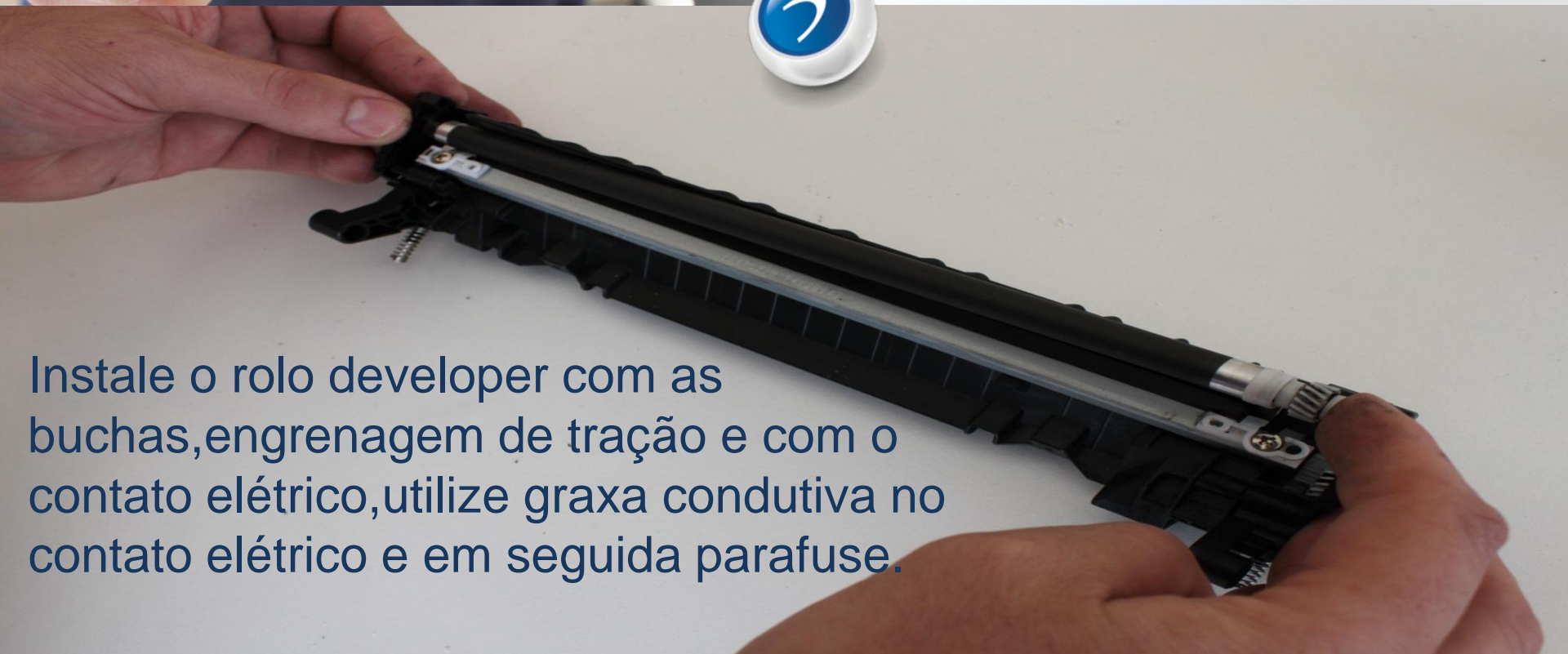
# Montagem da unidade de toner



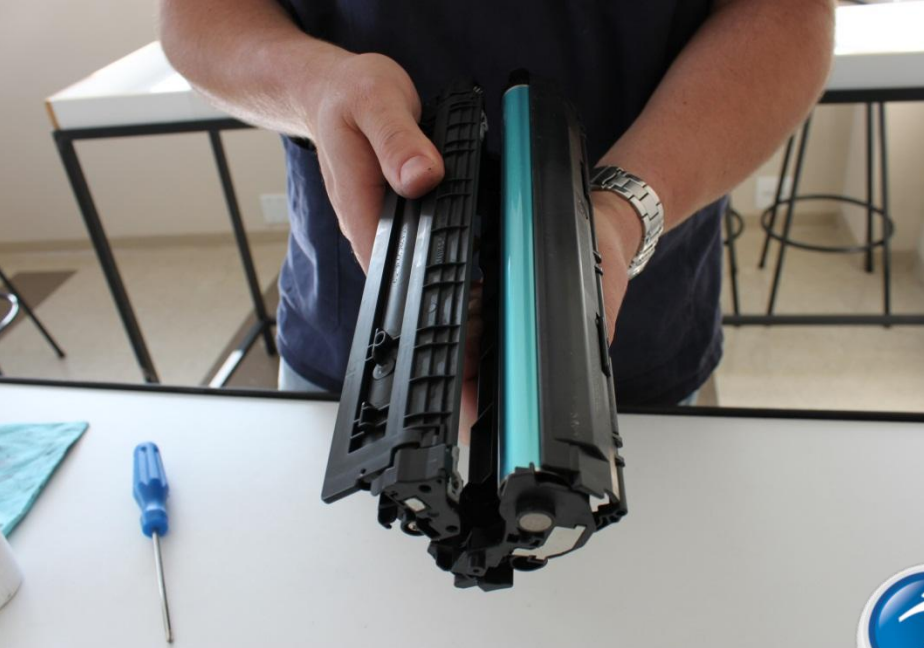
Encha o cartucho com a gramatura equivalente.







Instale o rolo developer com as buchas, engrenagem de tração e com o contato elétrico, utilize graxa condutiva no contato elétrico e em seguida parafuse.



Junte a unidade de toner com a unidade de imagem instale a lateral e parafuse.

Remova o antigo chip e faça a instalação do novo chip para concluir o processo, leve o cartucho para teste.

Dica : Defeitos Repetitivos  
Cilindro OPC: 75mm  
Upper Fuser Film: 57mm  
Baixa pressão do rolo: 56mm  
Rolo de transferência: 39mm  
Rolo magnético: 34mm  
Rolo PCR: 27mm





# Diamond Brasil

Soluções para consumidores exigentes.