

Remanufatura cartucho Samsung SCX D6555



Diamond Brasil
Soluções para consumidores exigentes



Ferramentas e Materiais

- 1-Chave de Fenda (pequena);
- 2-Chave Philips;
- 3-Aspirador para Toner.
- 4-Pó de Toner específico;
- 5-Chip específico;
- 6-Graxa de silicone;
- 7-Bico dosador;
- 8-Hastes flexíveis.



Desmontagem



Diamond Brasil
Soluções para consumidores exigentes

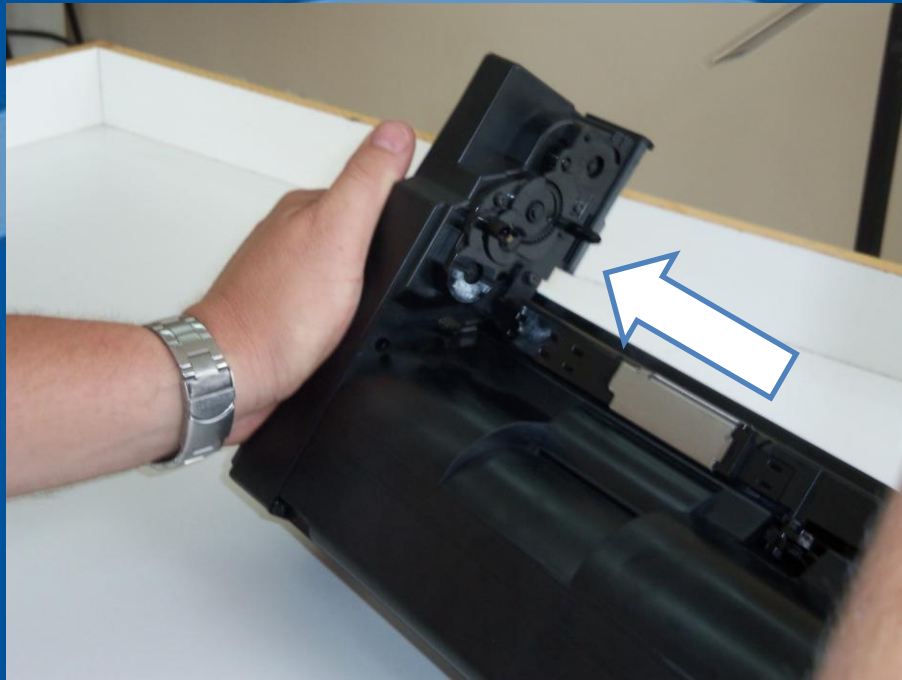


Desmontando

Remova os três parafusos que fixam a unidade de lixeira.



Desmontagem



Remova a unidade da lixeira do tambor de toner.



Desmontagem

Antes



Remova as duas engrenagens localizadas no tambor de toner.



Depois



Limpeza

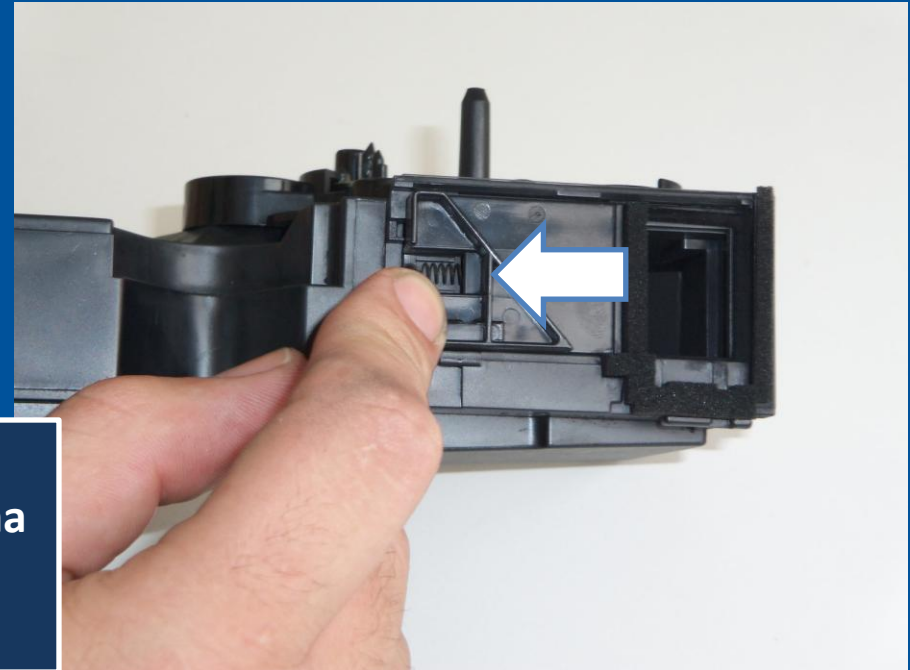
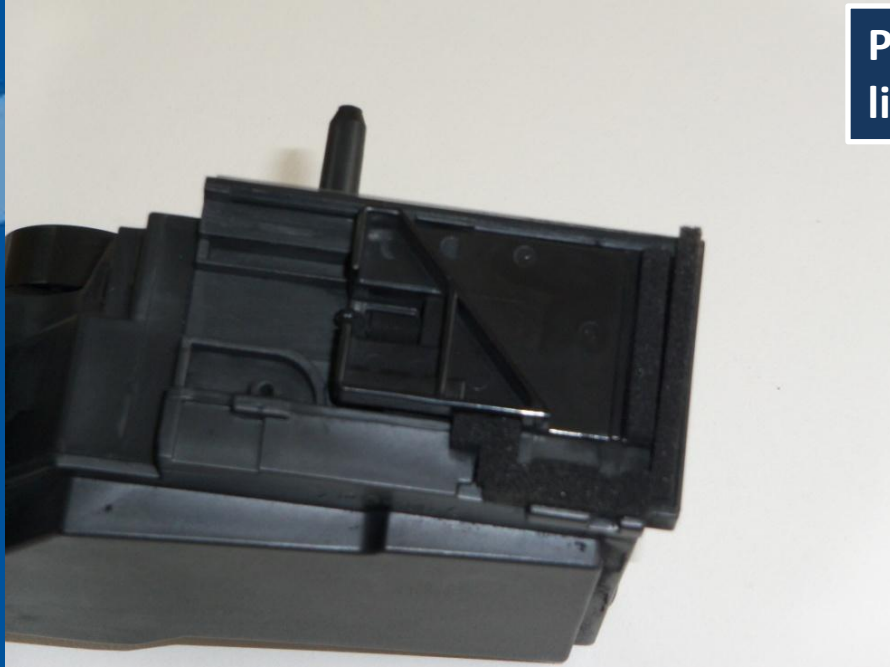


Diamond Brasil
Soluções para consumidores exigentes



Limpeza

Puxe para traz a gaveta da unidade de lixo, jogue o resido fora.



Use o aspirador ou ar comprimido para fazer uma limpeza mais apurada na unidade.



Limpeza



DICA Se optar por utilizar ar comprimido no momento da limpeza, abra a janela de metal localizada na unidade, isso facilitará a remoção dos resíduos existentes na unidade.



Limpeza

Remova a tampa de enchimento do tambor de toner com a chave de fenda, faça a alavanca entre a carcaça e a tampa.



Montagem



Diamond Brasil
Soluções para consumidores exigentes



Montagem

Encha o cartucho com toner específico e em seguida instale a tampa.



Montando

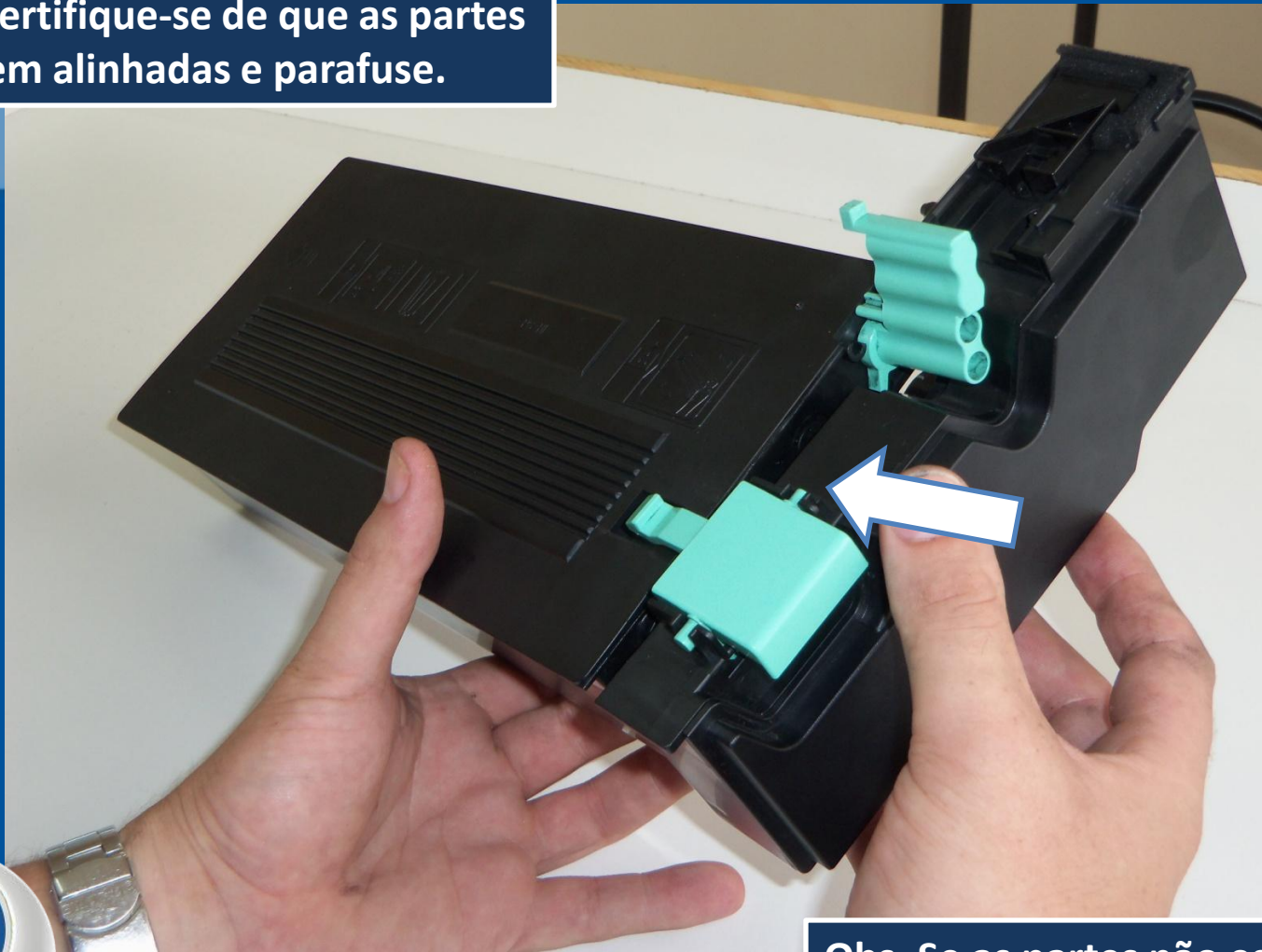


Passe graxa de silicone no encaixe das engrenagens.



Montando

Encaixe a unidade da lixeira no tambor de toner, certifique-se de que as partes estejam bem alinhadas e parafuse.

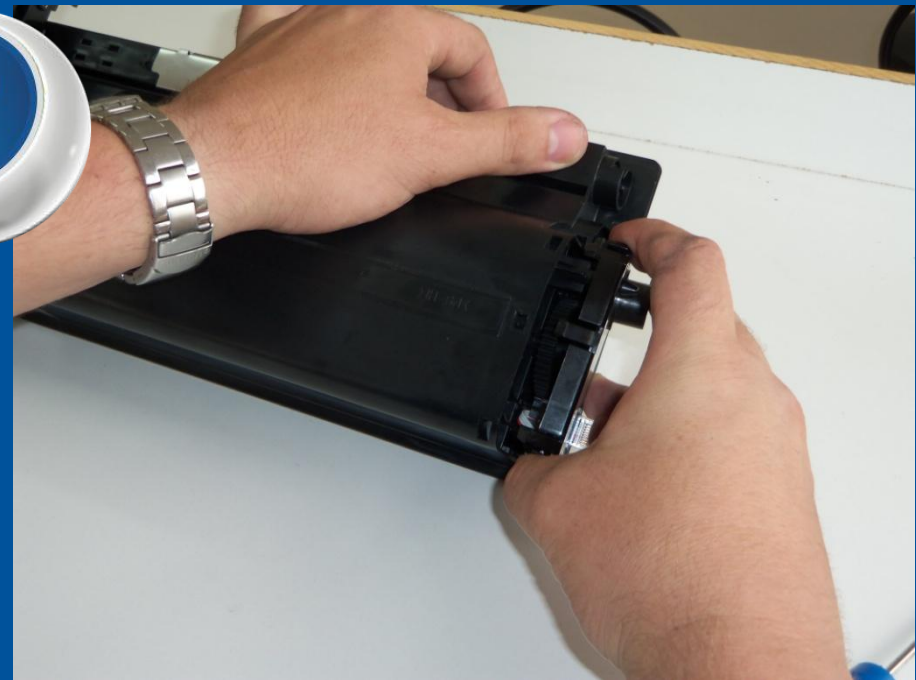
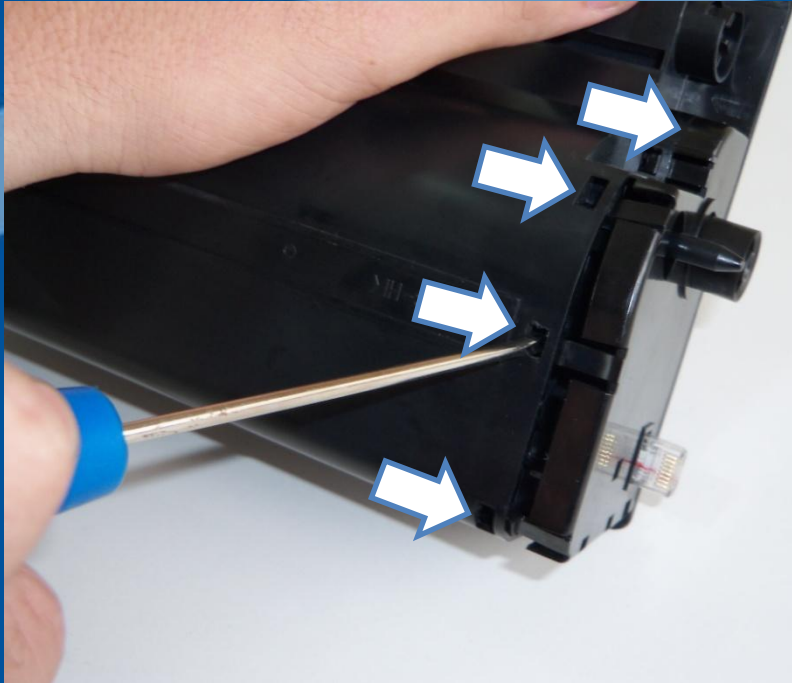


Obs. Se as partes não estiverem alinhadas o cartucho pode danificar seu equipamento.



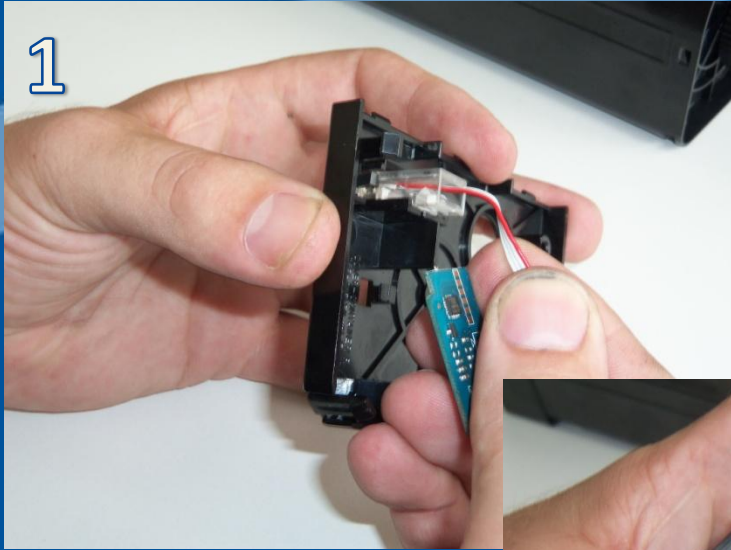
Montando

Remova as travas com o auxílio da chave de fenda.



Montando

1

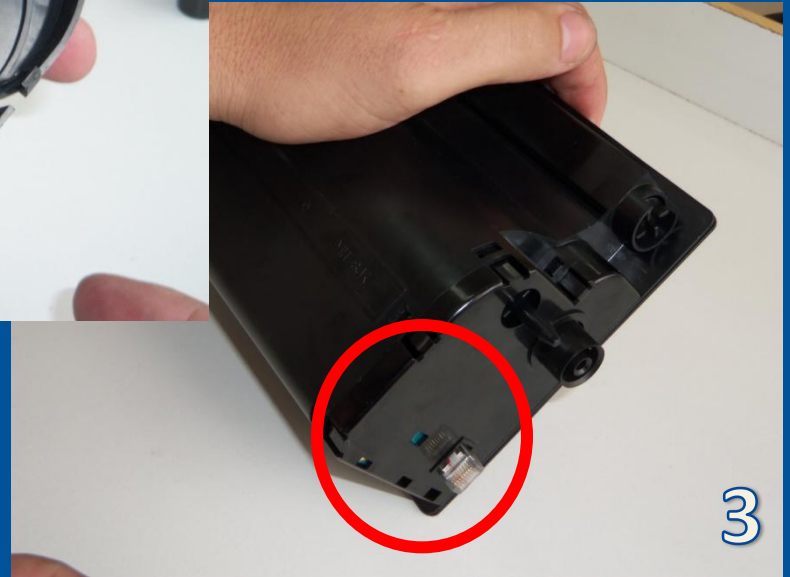


- 1- Remova o antigo chip.
- 2- Instale o novo na lateral .
- 3- Instale a lateral no cartucho.
Leve o cartucho para o teste.

2



3



Obrigado a todos!



Diamond Brasil
Soluções para consumidores exigentes

