



Diamond Brasil
Soluções para consumidores exigentes.

Instruções de Remanufatura
Cartucho Hp Ce 310 /11/12/13



Cartucho CE310/11/12/13



- HP126 Black, CE310A, 1200 páginas;
- HP126 Cyan, CE311A, 1000 páginas;
- HP126 Magenta, CE313A, 1000 páginas;
- HP126 Yellow, CE312A, 1000 páginas;
- HP126 Tambor, CE314A, 14000 páginas preto,
- HP126 Tambor, CE314A, 7000 páginas a cores;



Materials necessários

TONER EG HP CP1025



HASTES FLEXÍVEIS

BICO DOSADOR

GRAXA CONDUTIVA

CHAVE PHILLIPS

ÁLCOOL ISOPROPILICO

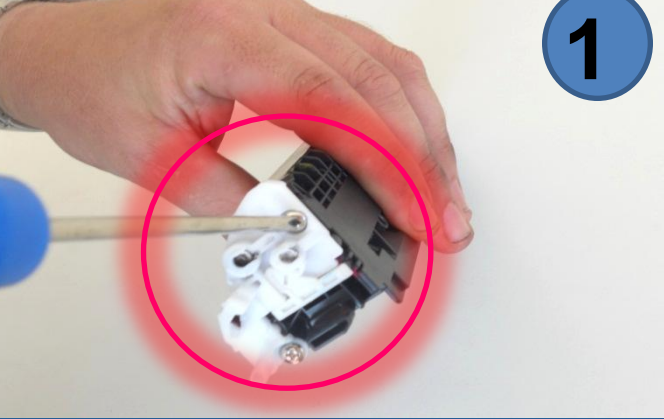
CHIP

PANO TECH WIPES



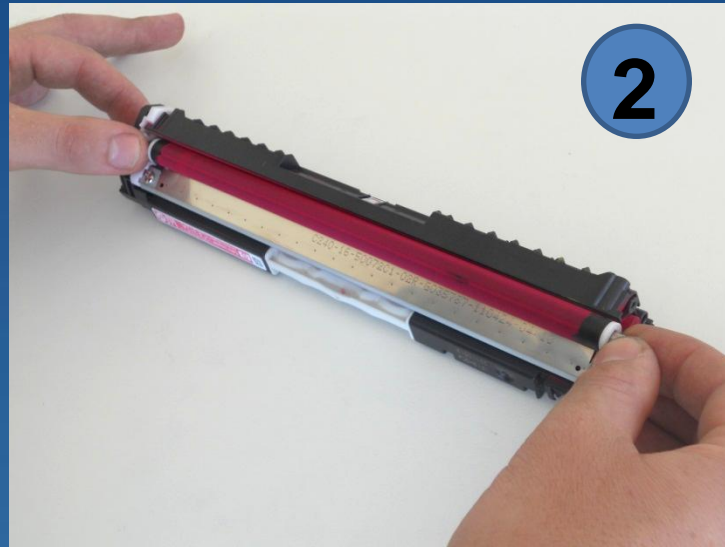
Desmontagem

1



Com o cartucho voltado para você, remova os dois parafusos que prendem a placa de fixação branca

2



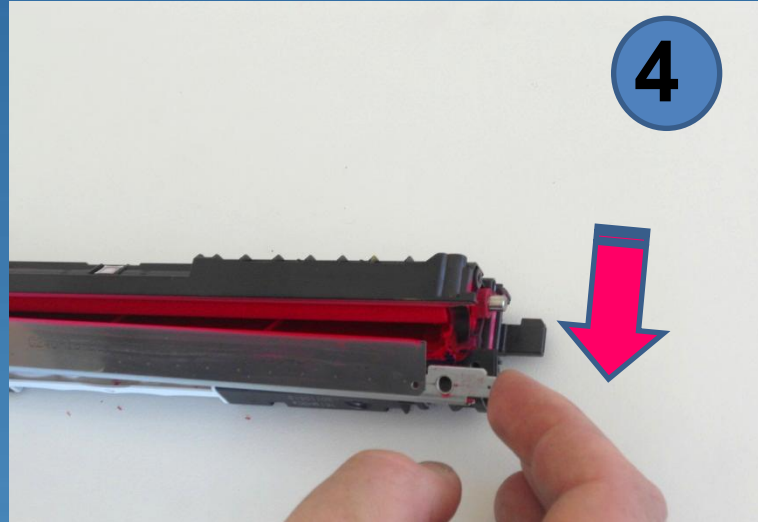
2. Remova o developer (revelador) com as buchas

3



3. Remova os dois parafusos que prendem a lamina doctor blade (lamina de dosagem)

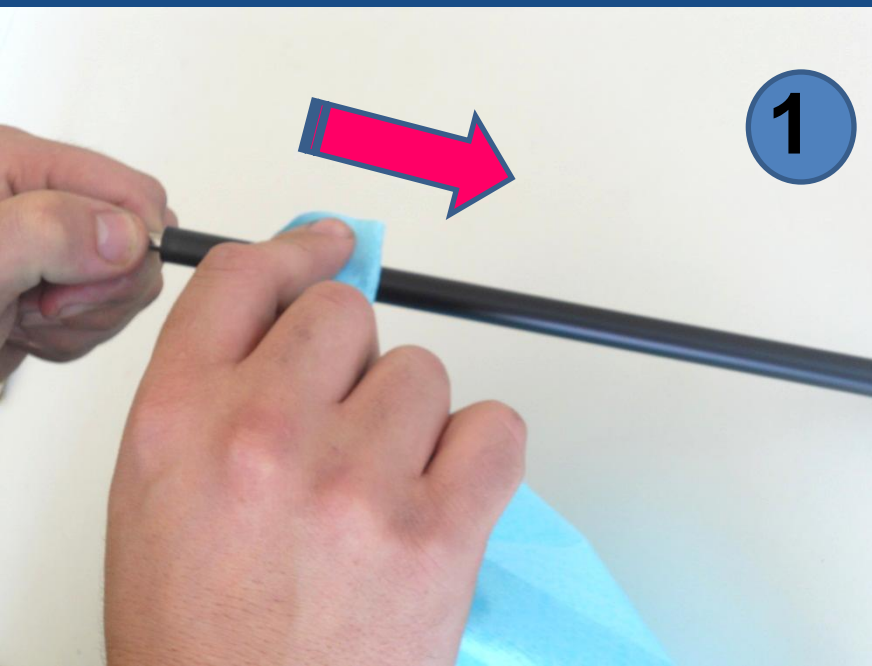
4



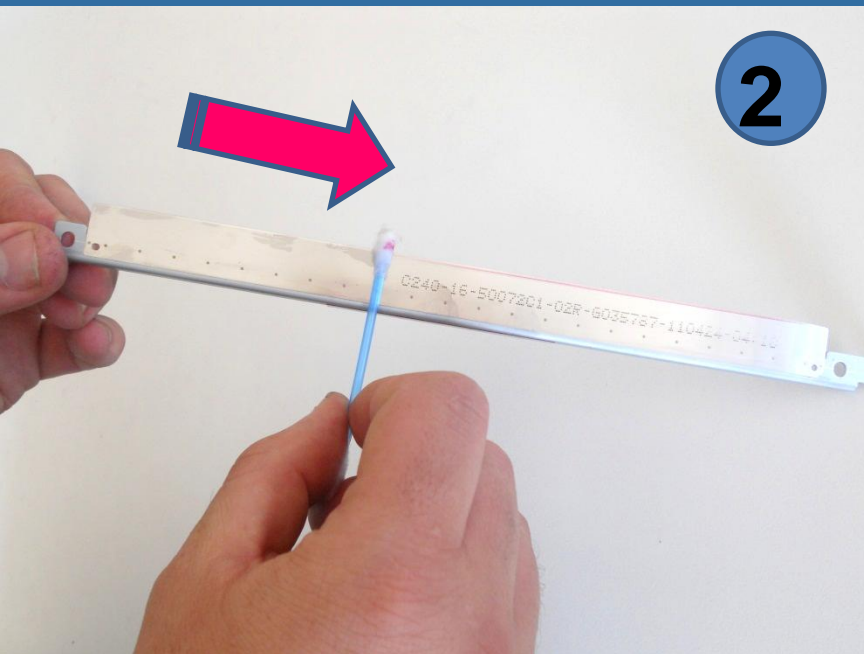
4. Remova a lâmina



Limpeza



1. Limpe o developer apenas com uma tech wipes seca. Não recomendamos o uso de qualquer produto químico para limpar o rolo developer em um primeiro ciclo de remanufatura



2. Limpe a lâmina de dosagem (Doctor Blade) com haste flexível e álcool isopropílico, tomando cuidado para não danificar a lâmina apesar de ser de metal é muito frágil



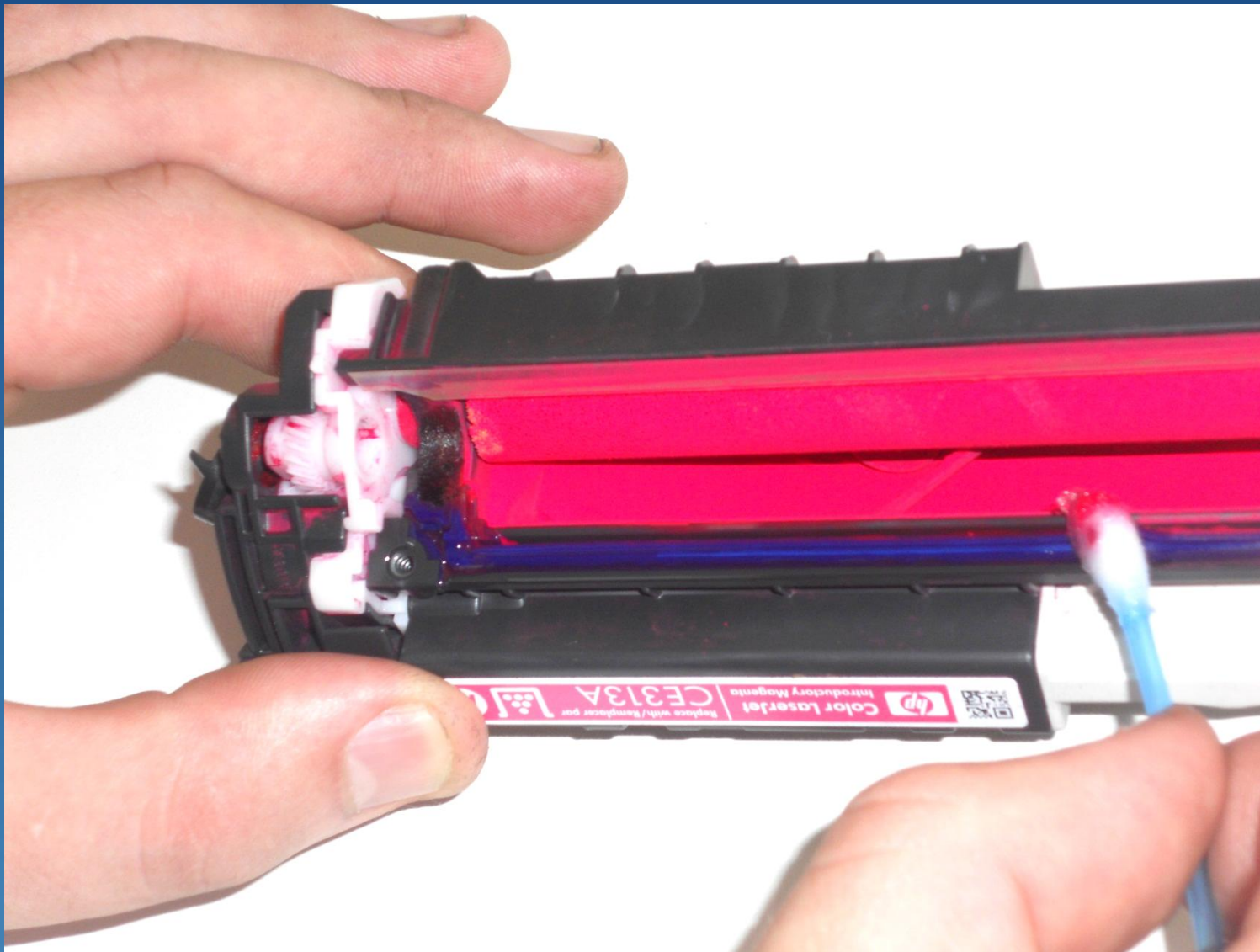
Montagem



1. Encha o reservatório com toner EG específico para cada cor HP CP1025



Montagem



2. Ap s encher o reservat rio de toner, limpe o silicone de vedaç o com uma haste flex vel e  lcool isopropilico.



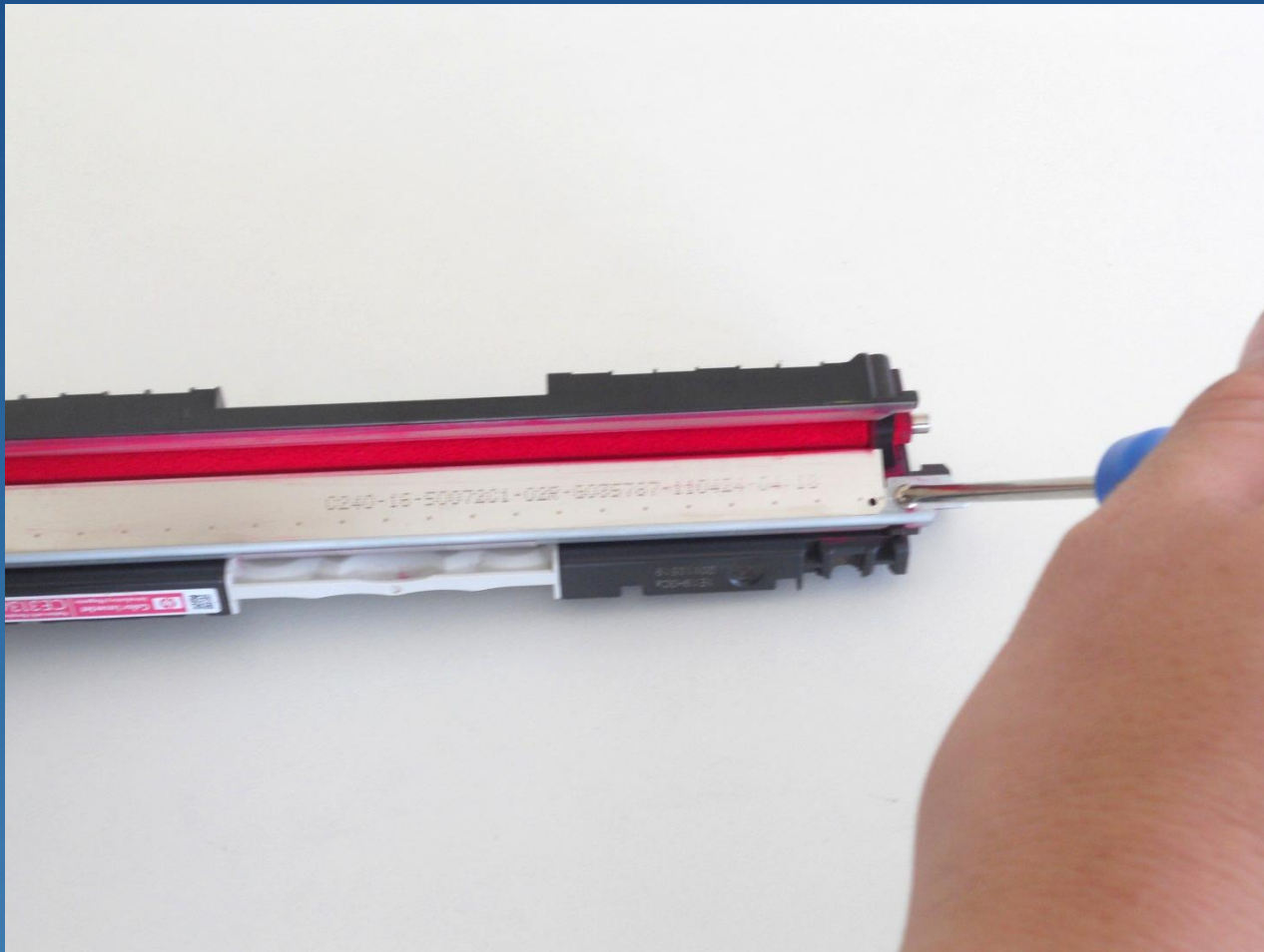
Montagem



3. Instale a lâmina de dosagem – Doctor Blade



Montagem



4. Aponte os dois parafusos, em seguida aperte totalmente segurando a lâmina no centro. Obs: a lâmina para funcionar corretamente deve ser fixada igualmente nas 2 laterais



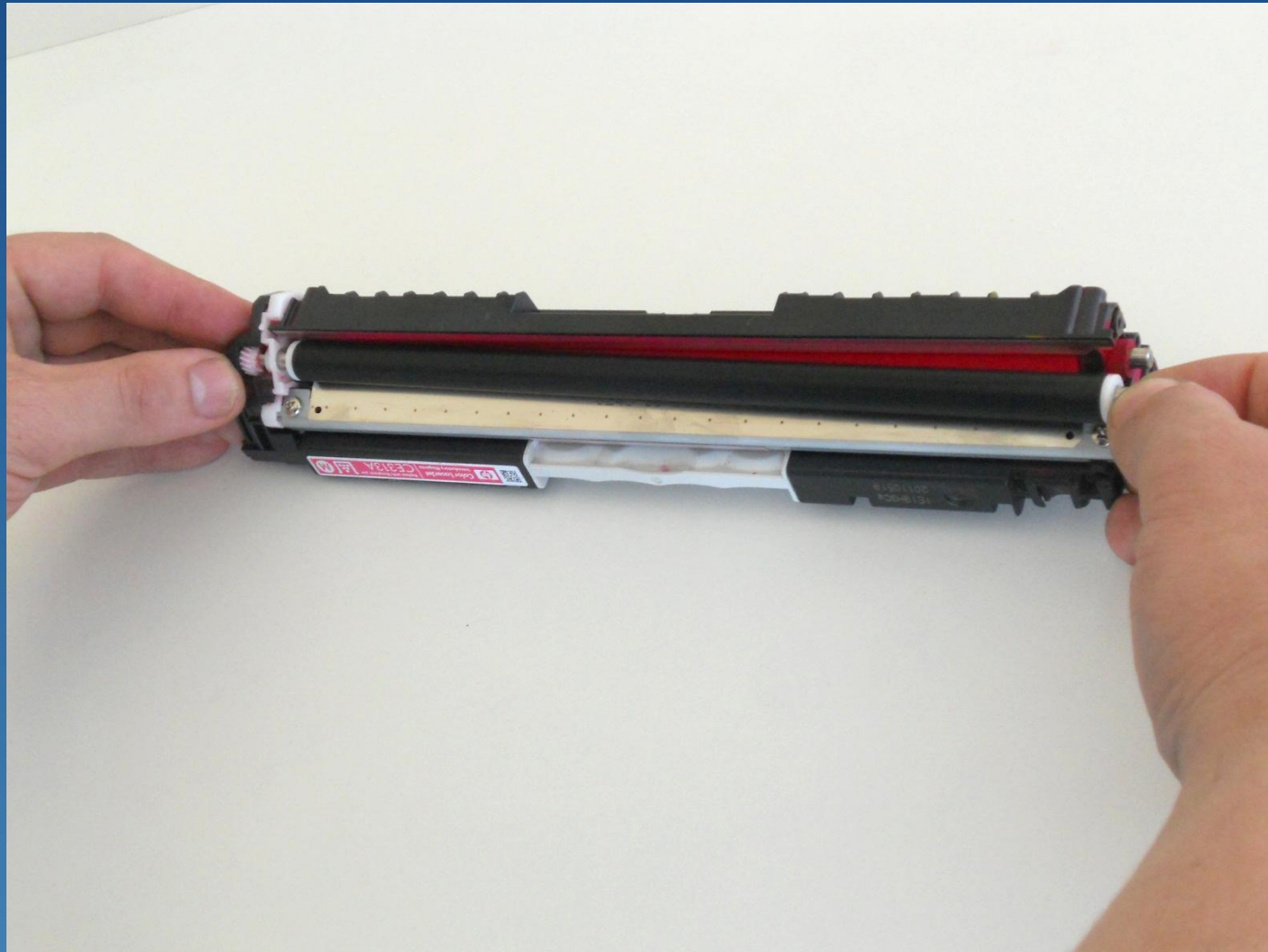
Montagem



5. Instale as buchas no rolo developer



Montagem



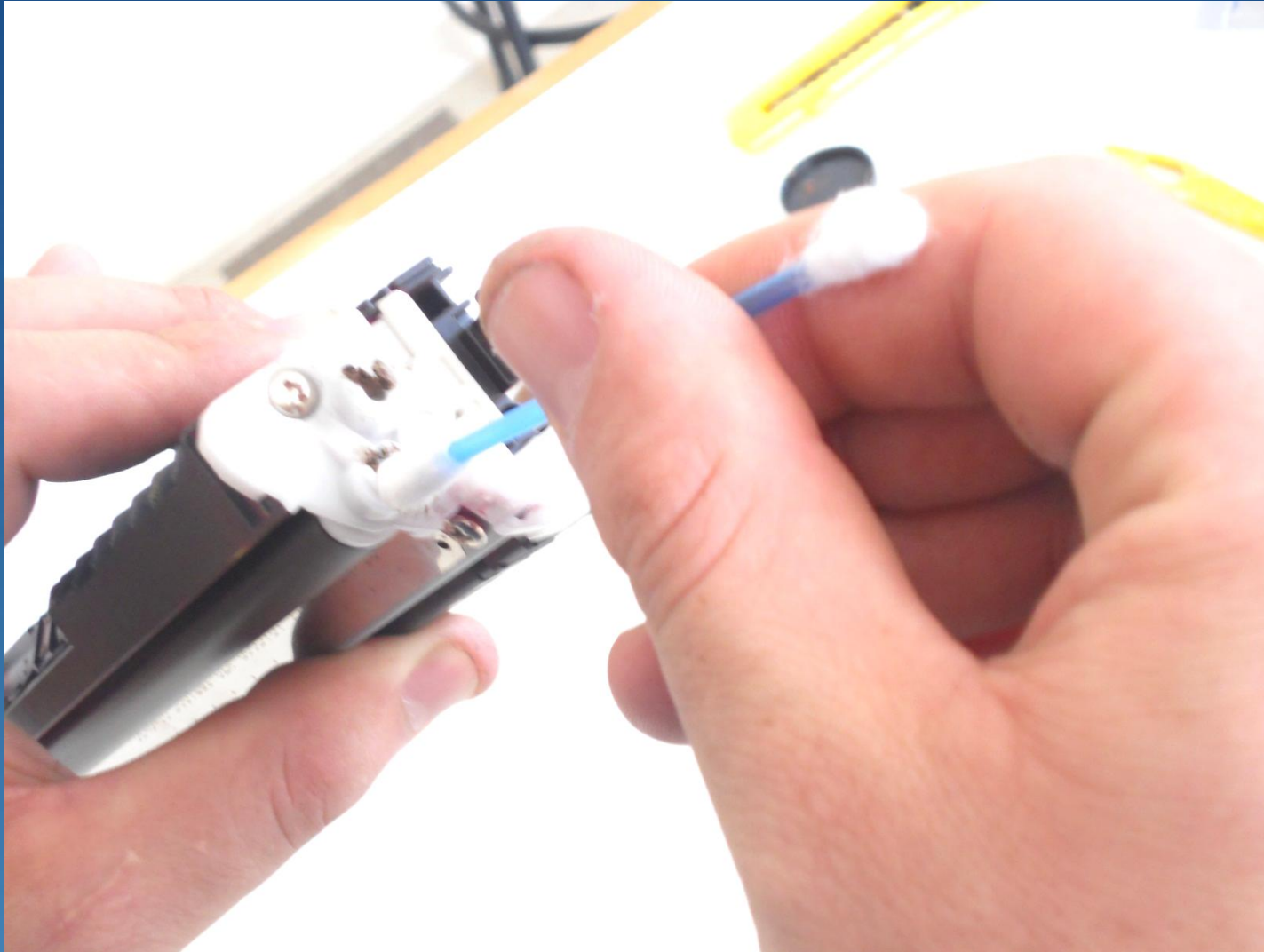
6. Instale o rolo developer



Montagem



Montagem



8. Use a graxa condutiva nos contatos do rolo developer e no rolo de adição de toner



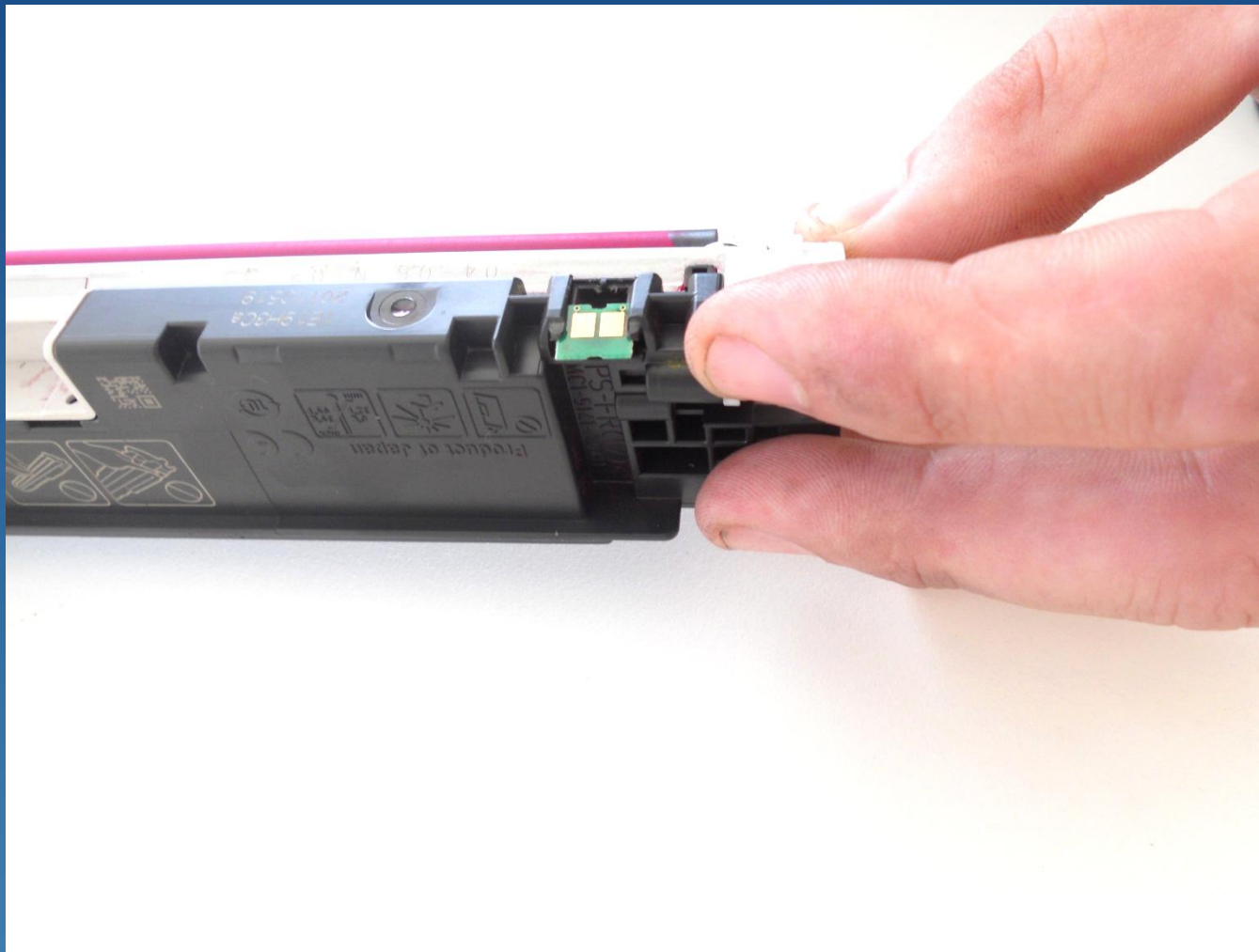
Montagem



9. Gire o rolo developer manualmente para frente, verifique se formou uma camada uniforme de toner em sua extensão



Montagem



10. Remova o antigo chip e instale o novo para concluir o processo, leve o cartucho para o teste



Dica : Defeitos Repetitivos

Cilindro OPC: 95mm

Rolo da unidade:76mm

Rolo de pressão inferior:63mm

Filme fusor superior:58mm

Rolo de transferência:47mm

PCR: 26mm





Diamond Brasil

Soluções para consumidores exigentes.

