

Remanufatura cartucho Samsung D205 E/L



Diamond Brasil
Soluções para consumidores exigentes



Ferramentas e Materiais

- 1-Chave de Fenda (pequena);
- 2-Chave Philips;
- 3-Aspirador para Toner.
- 4-Pó de Toner específico;
- 5-Lubrificante Methuselah;
- 6-Chip específico;
- 7-Graxa de silicone;
- 8-Graxa condutiva;
- 9-Pano tech wipes;
- 10-Álcool isopropílico;
- 11-Hastes flexíveis;
- 12-Bico Dosador;



Desmontagem da unidade de imagem



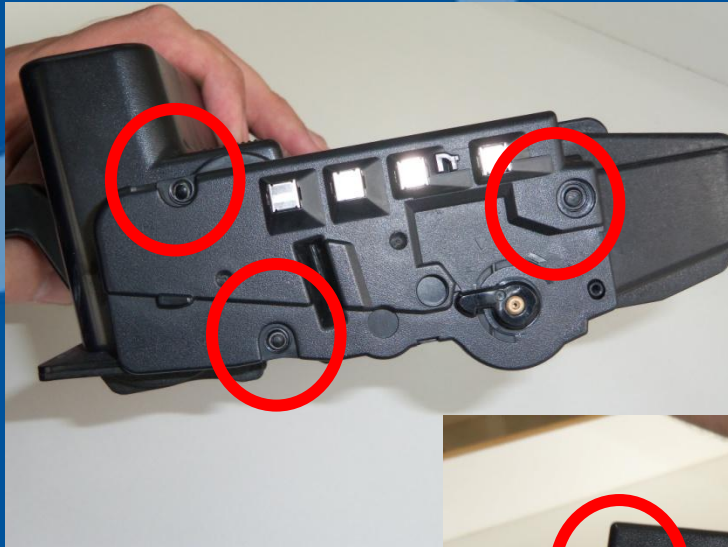
Diamond Brasil

Soluções para consumidores exigentes





Desmontando



Com a chave de fenda, faça alavanca entre a carcaça e a lateral do cartucho nos pontos indicados, o desbloqueio da lateral é notado quando a um estalo em cada um dos pontos 3 pontos.

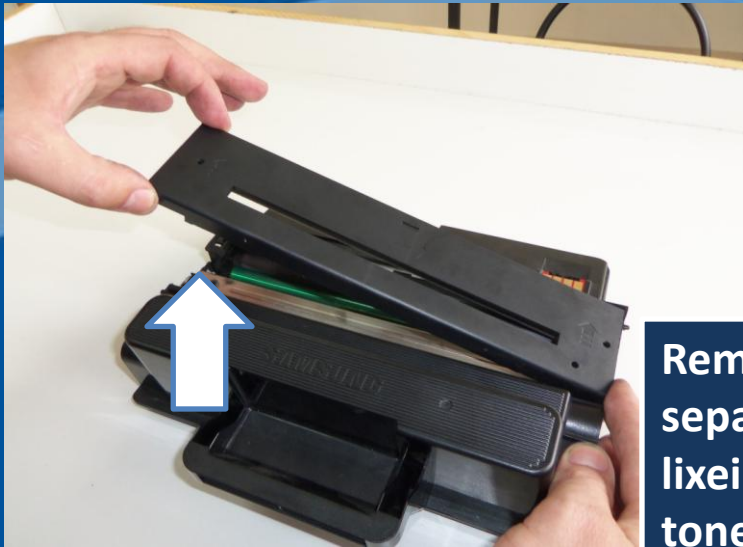


Desmontando

Remova as laterais, lado direito e lado esquerdo.



Desmontando



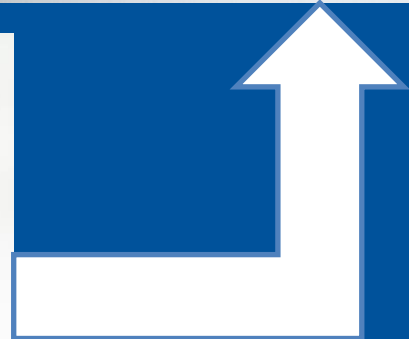
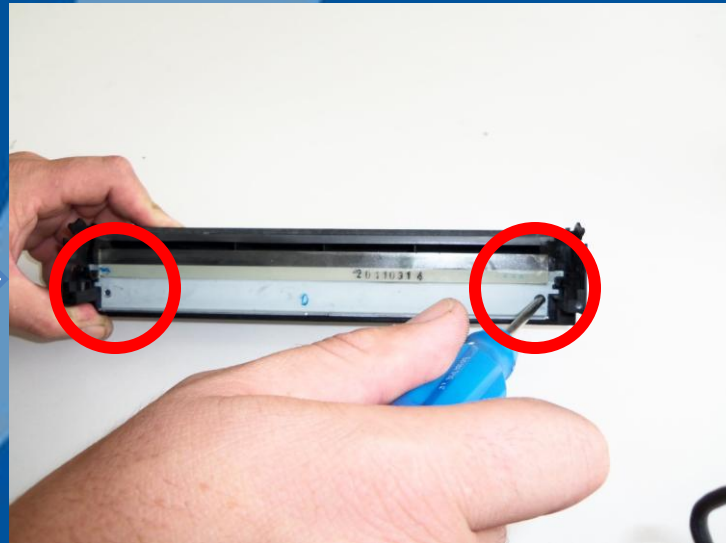
Remova a tampa,
separe as unidades de
lixeira e tambor de
toner, com a ajuda da
chave de fenda
desloque os encaixes
Atenção: Cuidado para
não quebrar os
encaixes.



Desmontando

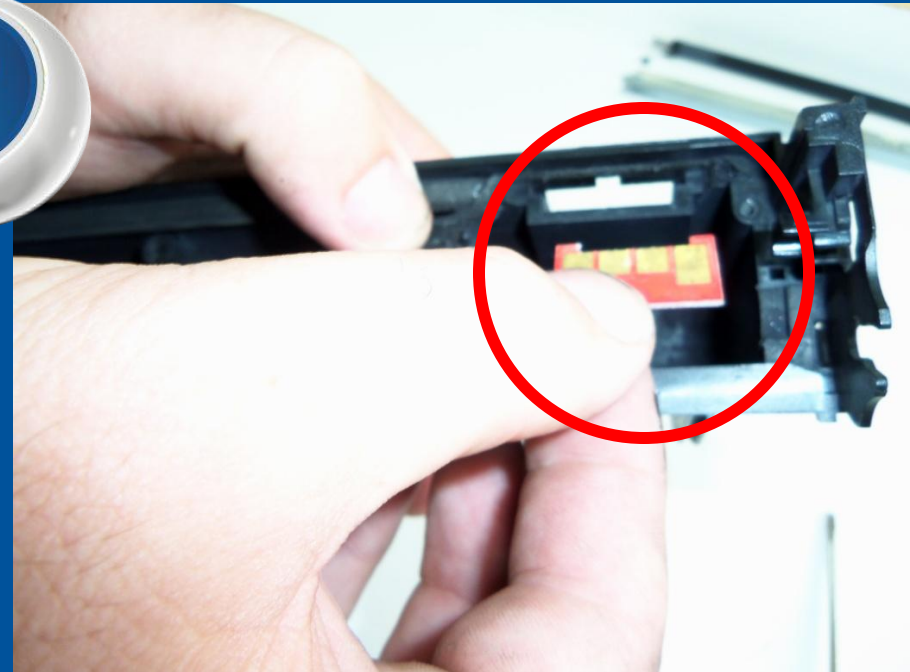
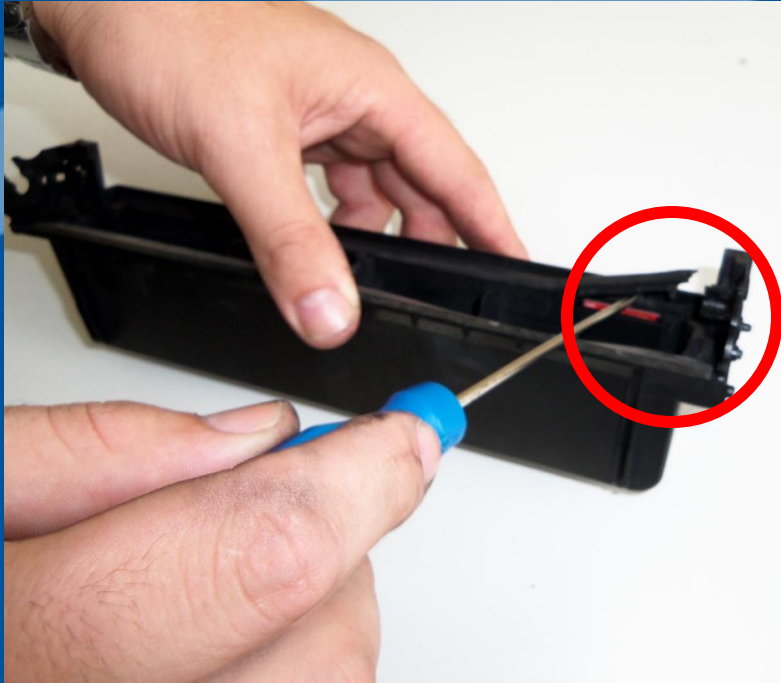


Remova o PCR, solte os dois parafusos para remover a lamina de limpeza wiper blade.



Desmontando

Remova com cuidado a gaveta de encaixe e o chip, com a ajuda de uma chave de fenda pequena.



Limpeza da unidade de imagem



Diamond Brasil

Soluções para consumidores exigentes



Limpendo

Descarte o resíduo de toner, use aspirador para toner ou ar comprimido para uma limpeza mais apurada.



Limpe a lamina wiper blade com pano tech wipes e álcool isopropílico.



Limpendo



Limpe o PCR com o pano tech wipes e álcool isopropílico.

Atenção: Limpe a peça sempre em um único sentido.



Limpendo

Limpe e levante a recovery blade.
Cuidado para não amassar pois poderá
causar defeito nas impressões quando
danificada.



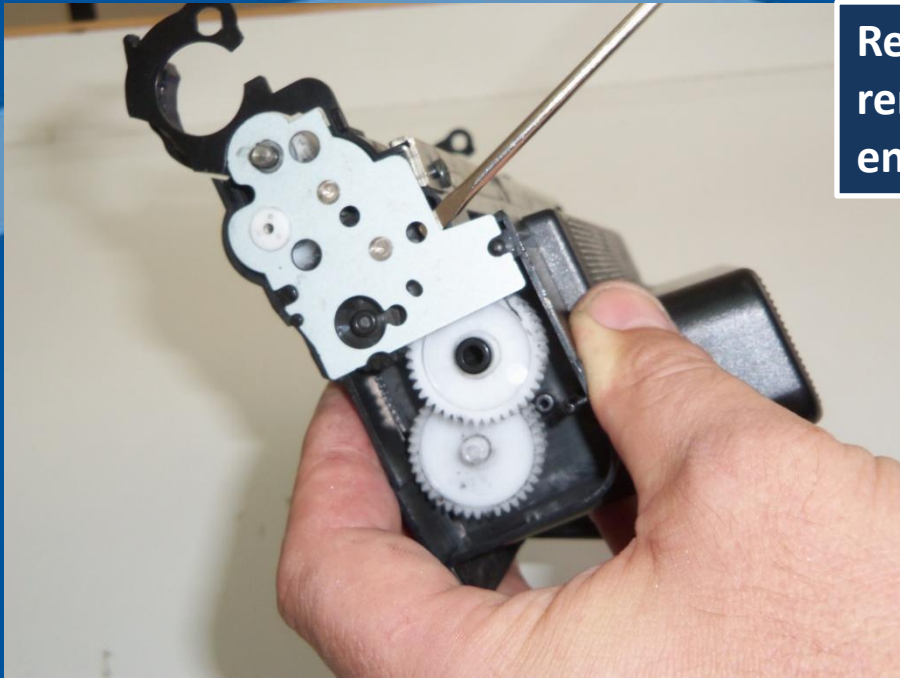
Desmontagem da unidade de toner



Diamond Brasil
Soluções para consumidores exigentes



Desmontando



Remova o cilindro opc, com cuidado remova a placa metálica que protege as engrenagens.



Desmontando

Remova o rolo developer junto com a engrenagem de tração.



Desmontando

Remova a tampa de enchimento com uma chave de fenda pequena, faça alavanca.
Atenção: Neste processo tome cuidado para não danificar a tampa.



Limpeza da unidade de toner



Diamond Brasil
Soluções para consumidores exigentes



Limpeza



Jogue fora todo o resíduo de toner existente dentro da unidade, utilize ar comprimido para uma limpeza mais apurada, uma boa limpeza evita contaminação de toner dentro do reservatório.

Com uma haste flexível e álcool isopropílico, limpe a doctor blade. Não é preciso remover a lamina, limpe com movimentos suaves sem força por que apesar de metal é muito sensível.



Limpeza



Limpe o rolo developer usando o pano tech wipes e álcool isopropílico.
Atenção: Limpe a peça em um único sentido.



Montagem da unidade de imagem



Diamond Brasil
Soluções para consumidores exigentes



Montagem



Instale o chip específico na unidade, feche a gaveta, lubrifique a lamina de limpeza com Methuselah em seguida instale e parafuse. Instale o PCR e o cilindro.



Montagem da unidade de toner



Diamond Brasil

Soluções para consumidores exigentes



Montagem



Instale o rolo developer, com a engrenagem de tração.
Instale a placa metálica de proteção das engrenagens.



Montagem

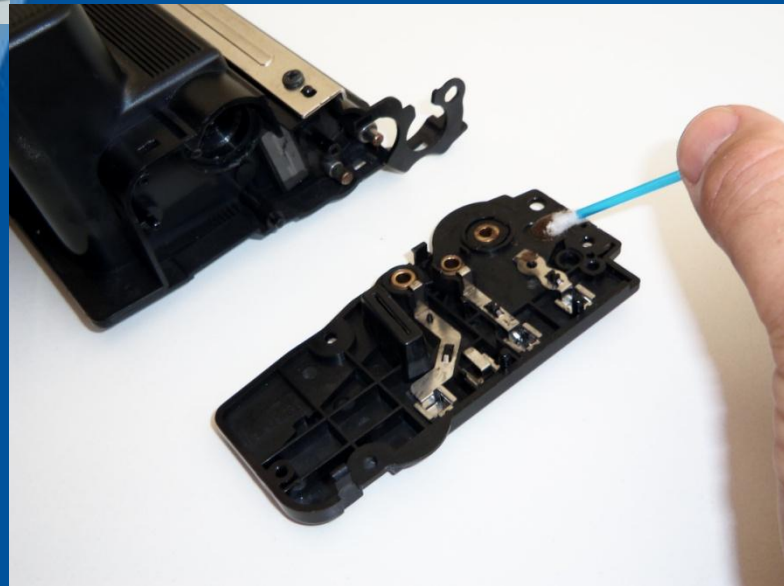
Encha o cartucho com toner específico .



Montagem



Use graxa de silicone nas engrenagens. E graxa condutiva nos contatos elétricos, após este procedimento instale as laterais.



Montagem



Junte a unidade de imagem ao reservatório de toner, instale a tampa superior e em seguida a lateral do lado esquerdo e depois do lado direito. Leve o cartucho ao teste

