

Remanufatura cartucho Samsung MLT - D101S



Diamond Brasil
Soluções para consumidores exigentes





Ficha Técnica

Compatibilidades

Impressoras ML2160/ 2162/ 2165/ 2165W/ 2167/
2168/ 2168W/ SCX-3405W/ SCX-3405FW

Ciclo de tarefa, mensalmente até 10.000 páginas.

- Cartucho MLT – D101S
- Produção de Suprimentos: Produção média do cartucho de 1500* páginas padrão (acompanha o cartucho inicial de toner para 700 páginas)

* Produção do cartucho declarada de acordo com a ISSO / IEC 19752

Ferramentas e Materiais

- 1 - Toner Específico
- 2 - Álcool Isopropílico
- 3 - Lubrificante Methuselah
- 4 - Chave philips
- 5 - Chave de fenda pequena
- 6 - Hastes flexíveis
- 7 - Pano Tech Wipes



Desmontagem



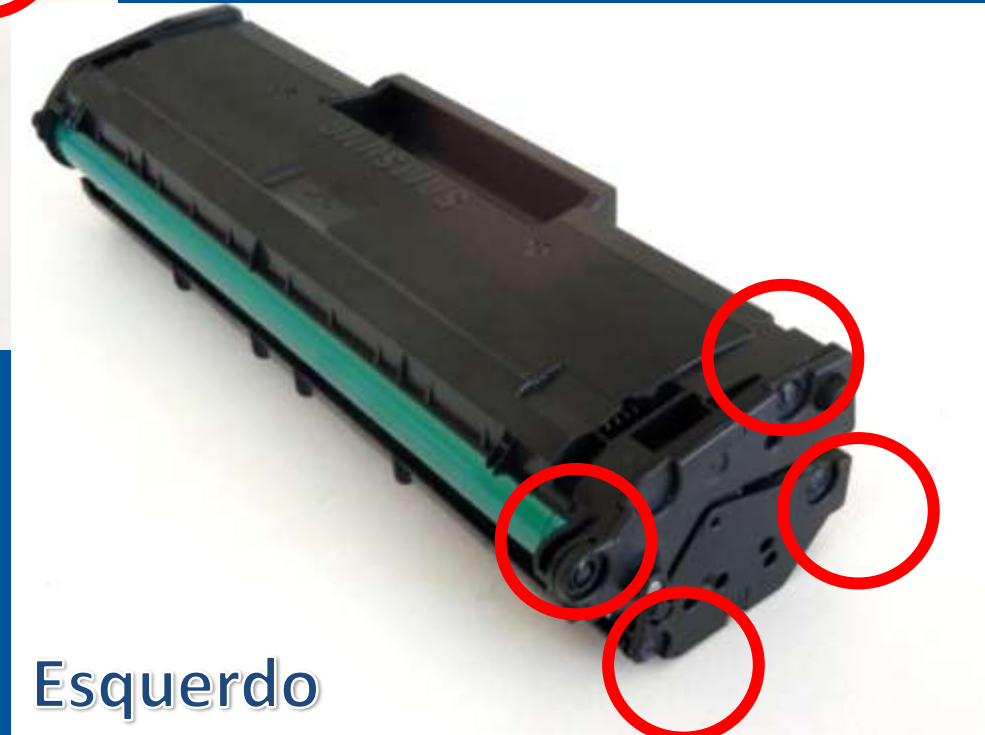
Diamond Brasil
Soluções para consumidores exigentes



Desmontando



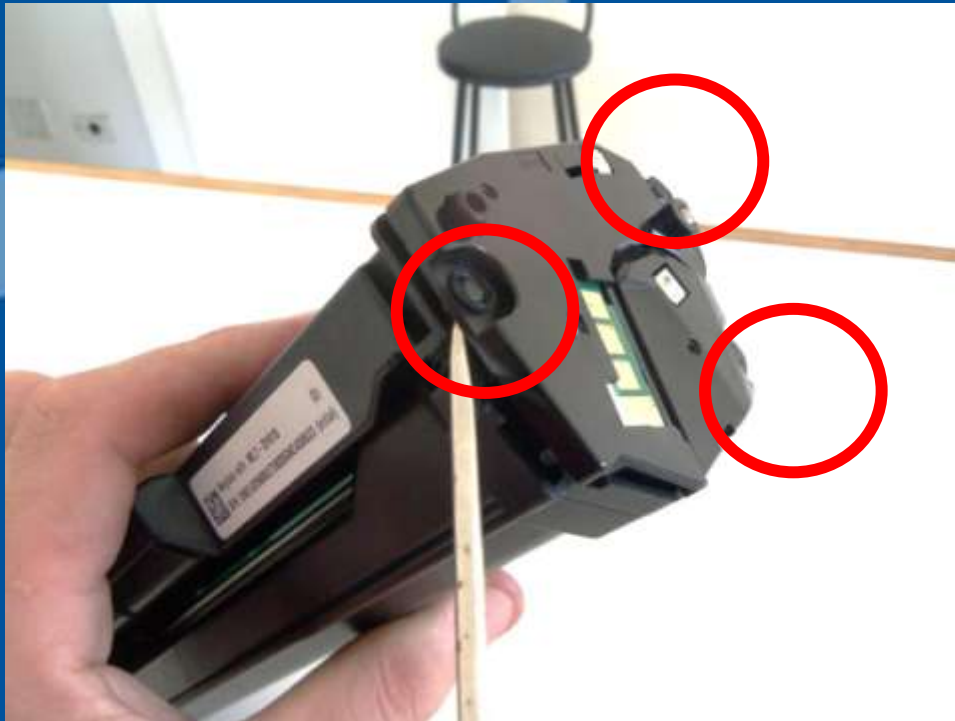
Direito



Esquerdo



Desmontando



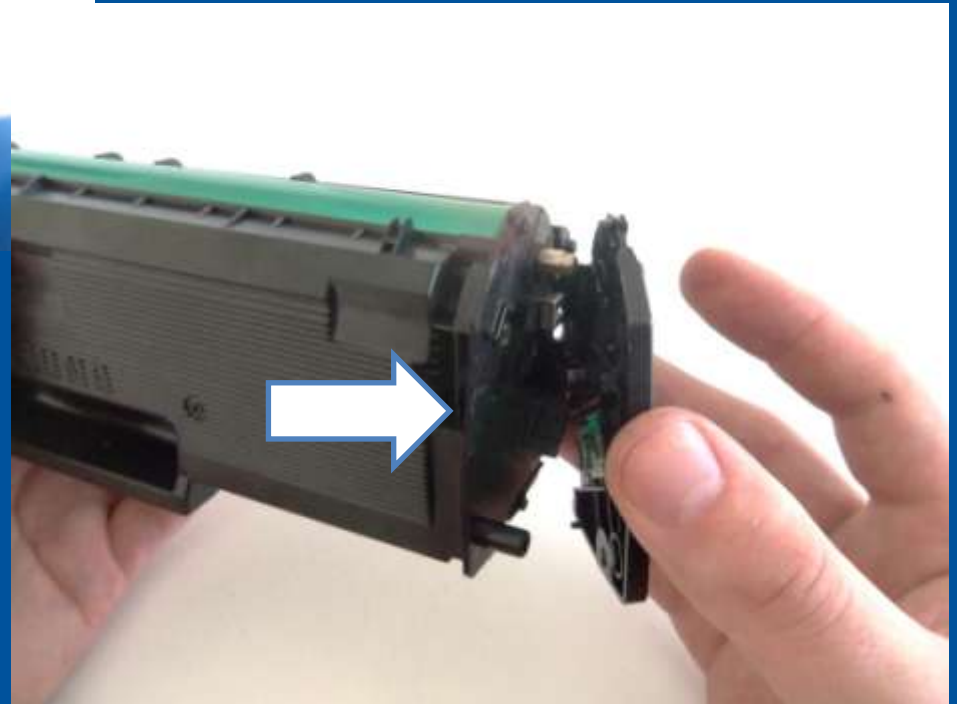
Com a ajuda da chave de fenda pequena, rompa os pontos de solda do lado direito e esquerdo, introduza a chave entre a carcaça e a lateral do cartucho, fazendo alavanca suavemente.



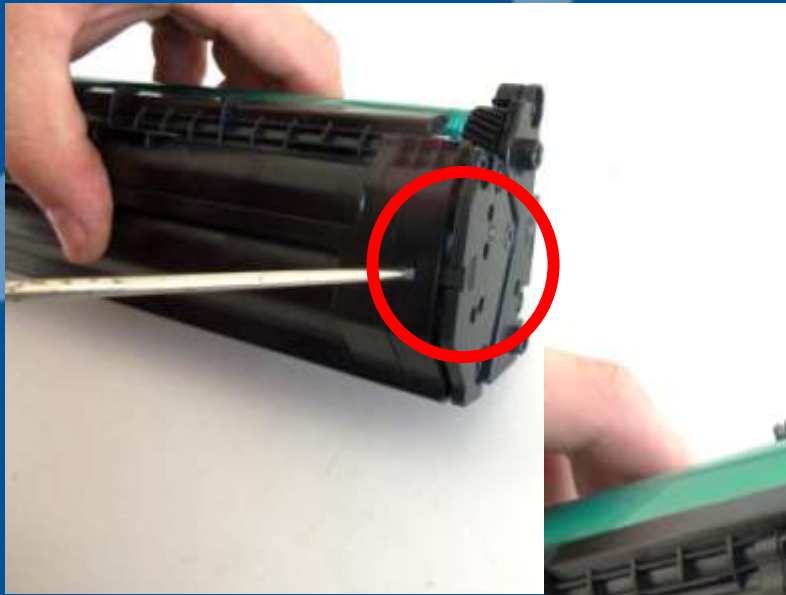
Desmontando



Solte as travas do lado direito utilizando uma chave de pequena, remova a lateral.



Desmontando



Solte a trava do lado esquerdo, utilize uma chave de fenda pequena. Note! O lado esquerdo do cartucho se divide em 2 partes, remova as laterais.



Desmontando

Separe a unidade de imagem e a unidade de toner.



Desmontagem da unidade de imagem

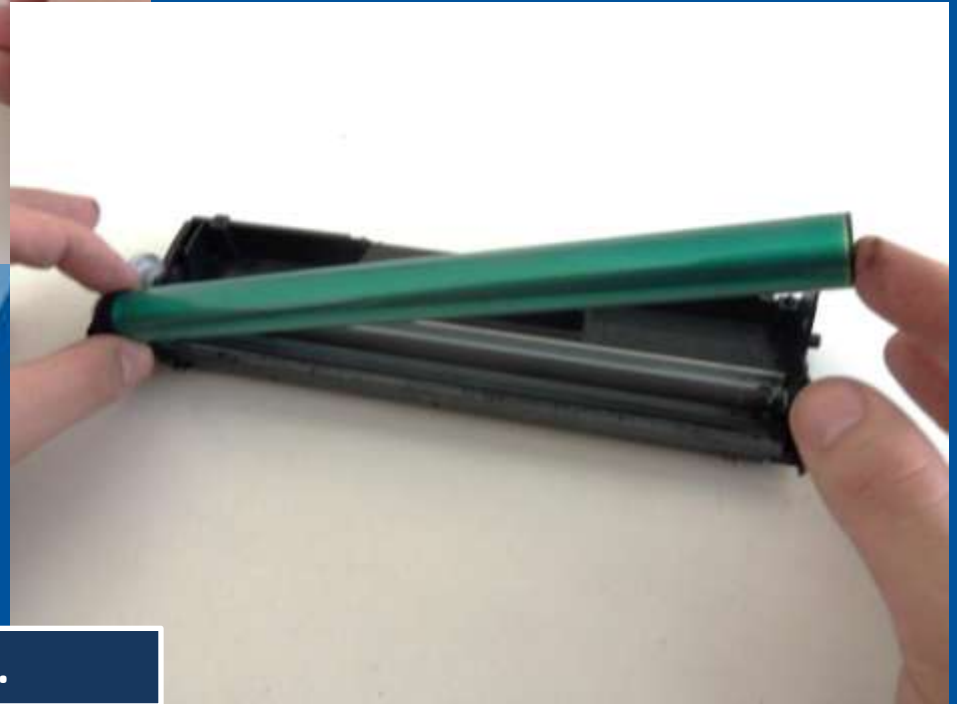
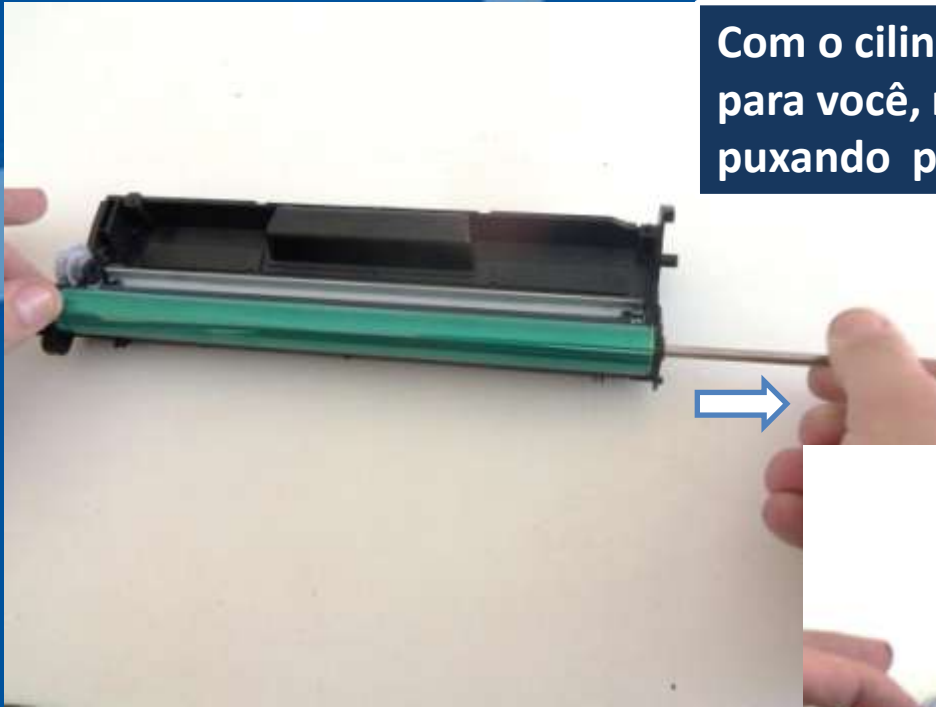


Diamond Brasil
Soluções para consumidores exigentes



Desmontando

Com o cilindro opc voltado para você, remova o eixo, puxando para o lado direito .



Remova o cilindro OPC .



Desmontando

Remova a engrenagem de tração.

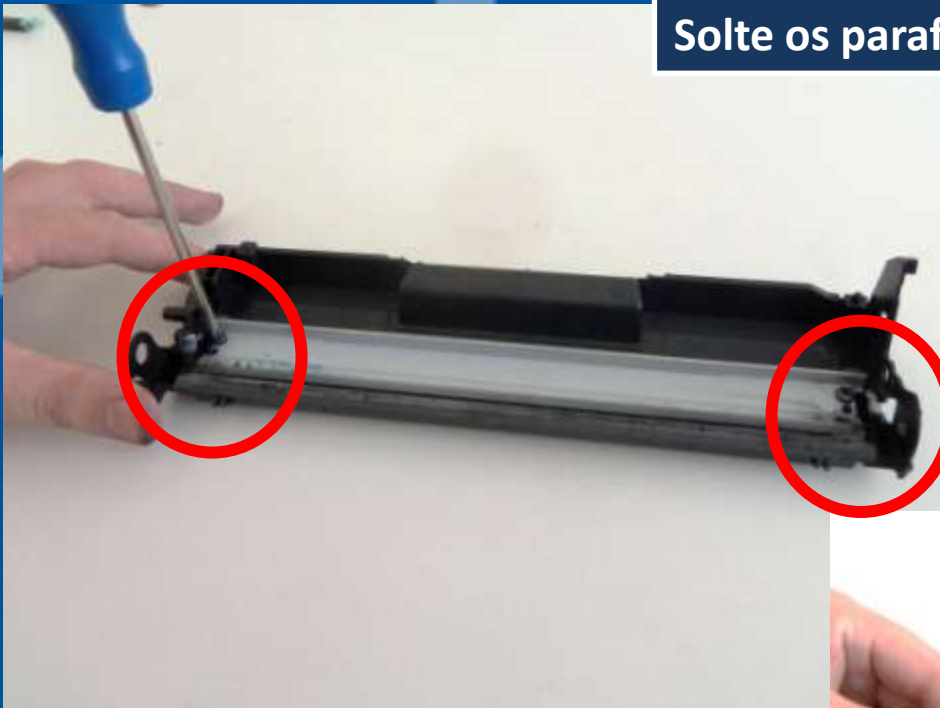


Remova o rolo de carga primária (PCR) e os estabilizadores



Desmontando

Solte os parafusos



Remova a lâmina wiper blade



Limpeza unidade de imagem



Diamond Brasil

Soluções para consumidores exigentes

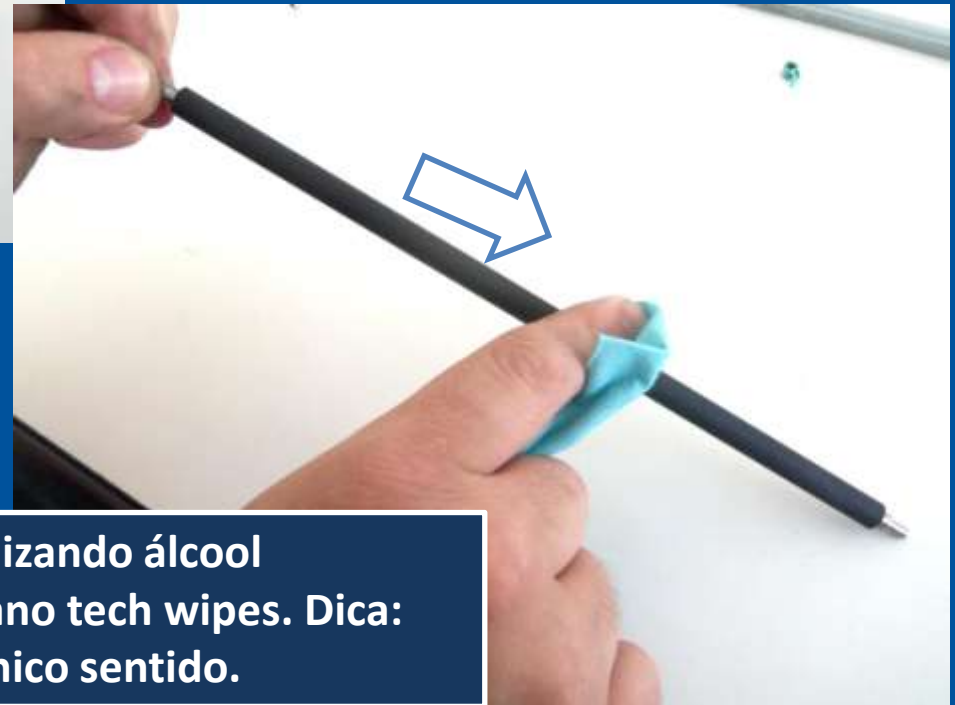


Limpendo



Limpe a lâmina de limpeza, utilizando álcool isopropílico e um pano tech wipes.

Remova todo resíduo de toner existente na unidade, com o auxílio de ar comprimido ou aspirador indicado para toner.



Limpe o PCR utilizando álcool isopropílico e pano tech wipes. Dica: Limpe em um único sentido.



Montagem da unidade de imagem

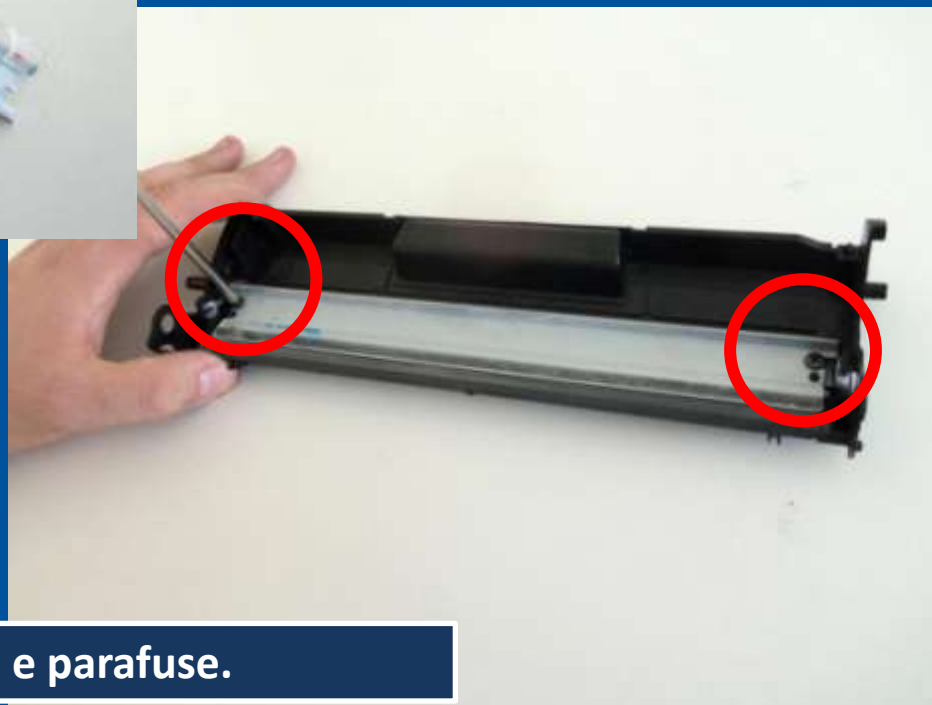


Diamond Brasil
Soluções para consumidores exigentes



Montando

Lubrifique a lamina de limpeza (wiper blade),
utilizando methuselah



Instale a lâmina e parafuse.



Montando

Instale o rolo de carga primária



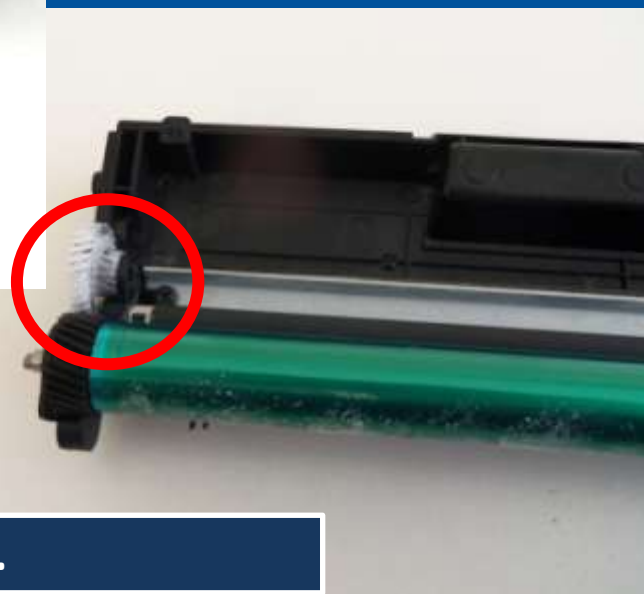
Lubrifique o cilindro (OPC) polvilhando
Methuselah em toda a sua extensão



Montando



Instale o cilindro . O eixo deve ser colocado sempre pelo lado oposto ao contato elétrico .



Instale a engrenagem de tração.



Desmontagem da unidade de toner



Diamond Brasil
Soluções para consumidores exigentes



Desmontando

Remova as molas e as engrenagens.



Desmontando

Solte os parafuso das placas de fixação do magnético.



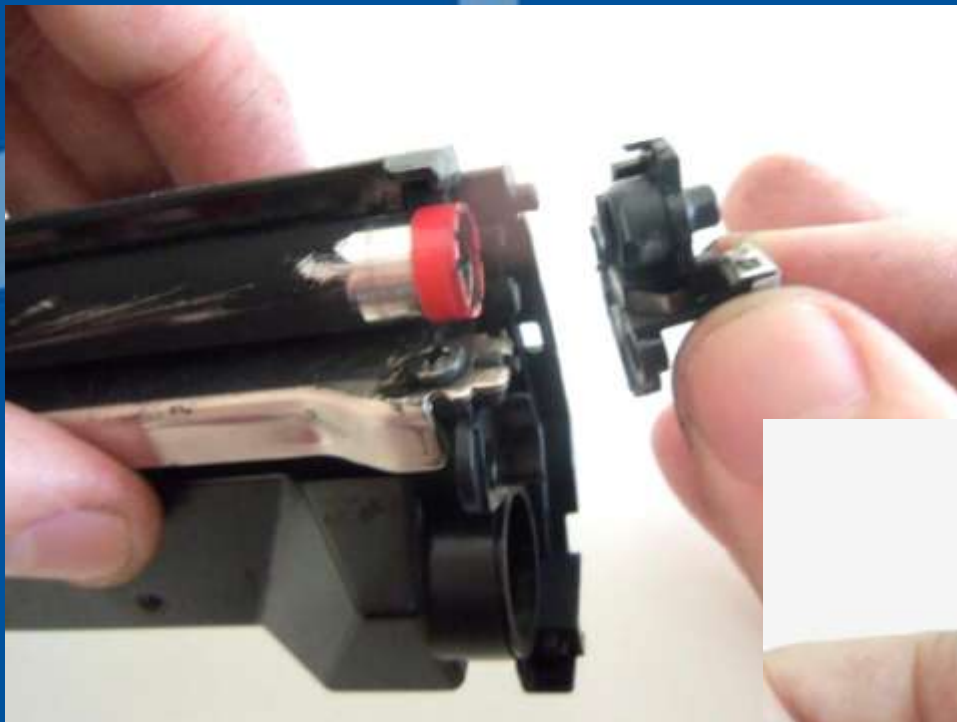
Direito



Esquerdo



Desmontando



Remova a placa de fixação do lado direito.

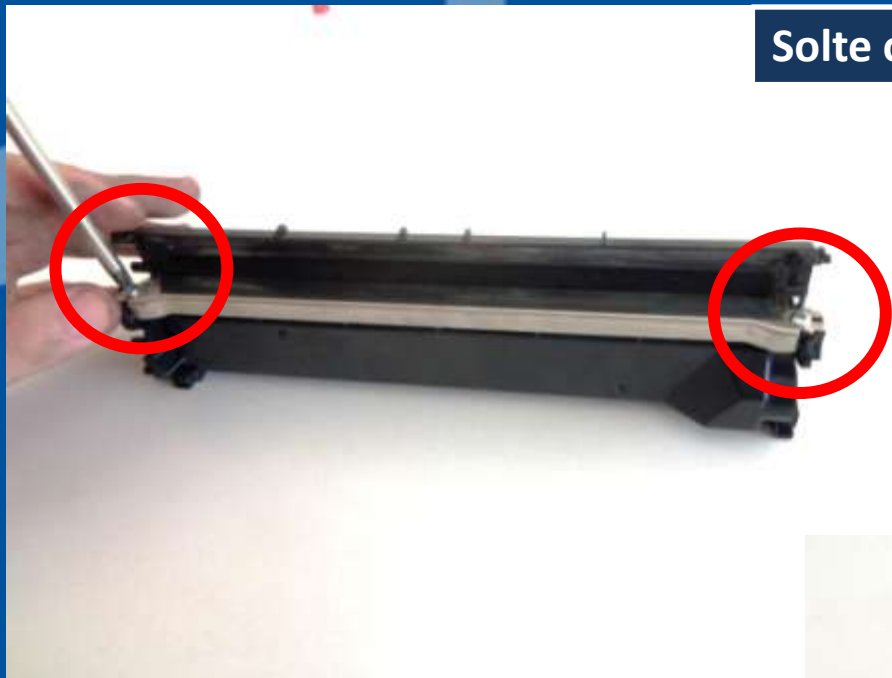


Remova o rolo magnético junto com a placa de fixação do lado esquerdo.



Desmontando

Solte os parafusos



Remova a lamina de dosagem (doctor blade)



Desmontando



Remova todo o toner remanescente, faça uma limpeza mais apurada na unidade para evitar contaminação de toner.

Remova a tampa de enchimento.



Limpeza da unidade de toner



Diamond Brasil

Soluções para consumidores exigentes



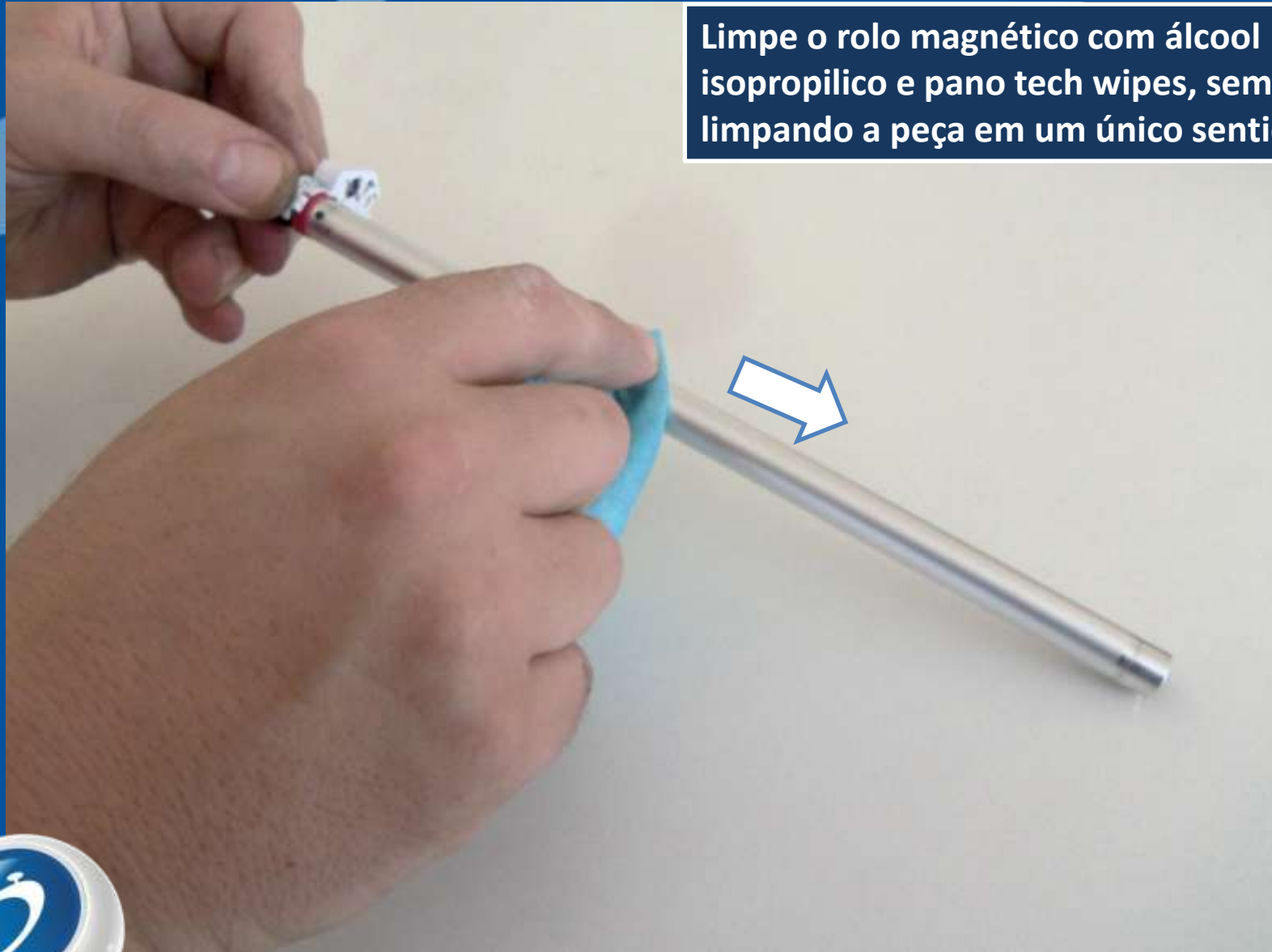
Limpendo

Utilize haste flexível e álcool isopropílico para fazer limpeza na lâmina de dosagem (cuidado ao limpar a lâmina, apesar de metal é muito frágil)



Limpendo

Limpe o rolo magnético com álcool isopropílico e pano tech wipes, sempre limpando a peça em um único sentido.



Montagem da unidade de toner



Diamond Brasil
Soluções para consumidores exigentes



Montando

Instale a lamina de dosagem (doctor blade) e parafuse.



Montando

Instale o rolo magnético com a placa de fixação.



Instale a placa de fixação e parafuse.



Montando

Encha o cartucho com o toner específico.



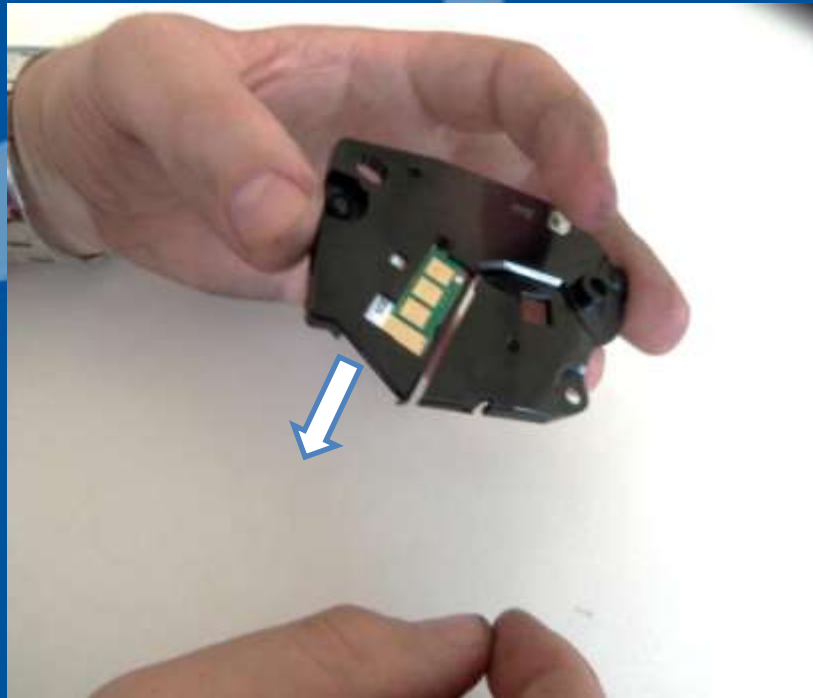
Montando



Instale as engrenagens e as molas de pressão.

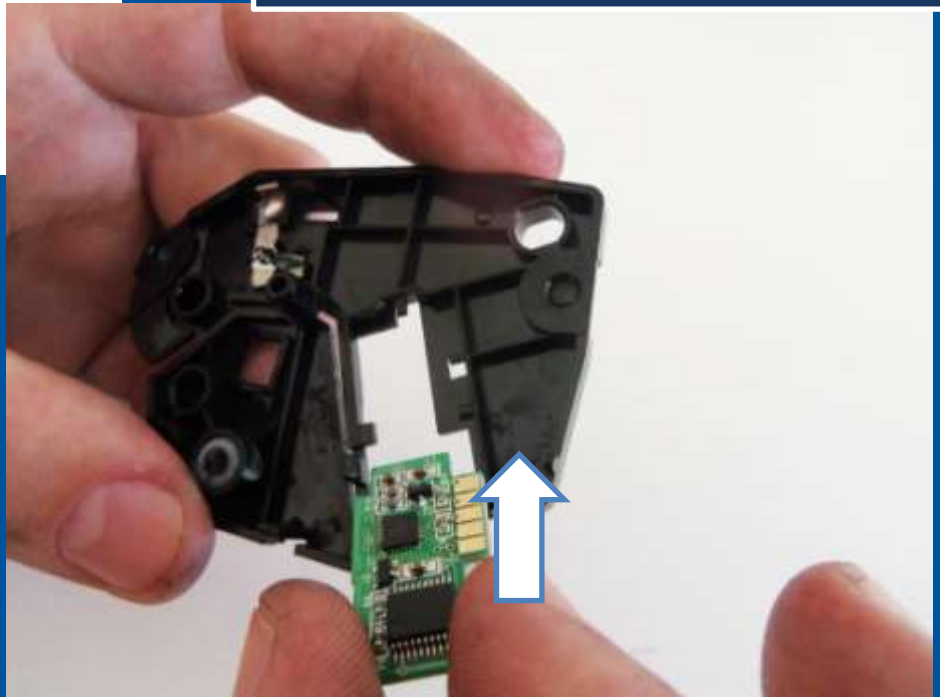


Montando



Remova o antigo chip,

Instale o novo .



Montando

Junte a unidade de imagem à de toner ,
como indicado.



Montando



Instale as laterais.



Montando

Leve o cartucho para teste.

